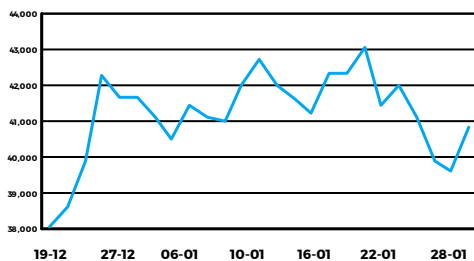


Acciones
Índice S&P Merval

Índice S&P Merval + 3.09%

Mínimo 39604.57 Máximo 40982.15 Cierre 40829.70

Mayores Alzas

 BMA + 6.30%
 GGAL + 6.28%
 CVH + 5.99%

Mayores Bajas

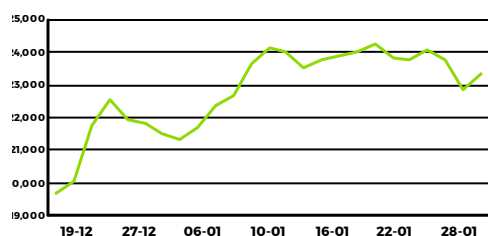
 TXAR - 1.03%
 ALUA - 0.14%
 -

ADR Argentinos en N.Y.

 YPF U\$S 9.43 + 0.64%
 Grp. F. Galicia U\$S 14.3 + 4.36%
 Cresud U\$S 6.03 + 3.79%

Otros Índices de Acciones

S&P BYMA Gral. + 3.01%

Bonos
Índice de Bonos IAMC- $\$$

Índice de Bonos IAMC + 2.24%

Cierre 23334.782 Tasa 10 años EEUU 1.64% + 3 pbs

Bonos Nacionales
Mayores Alzas

 U15N9 + 13.35%
 AC17 + 4.62%
 PARA + 4.51%

Mayores Bajas

 U14FO - 7.87%
 TVPY - 6.14%
 U30C9 - 4.76%

Volúmenes Operados

TOTAL *	93,697,096,889
MERCADO CONTADO	52,538,448,241
Renta Variable: (1+2)	1,156,326,441
1.Prioridad Precio-Tiempo	1,156,063,167
Acciones	617,451,827
Cedears	538,611,340
2.Ejercicios	263,274
Renta Fija: (3 + 4)	51,382,121,800
3.Prioridad Precio-Tiempo	14,864,419,230
4.SENEBI	36,517,702,570
MERCADO FUTURO	41,158,648,648
Plazo/Plazo x Lote/Pase Colocador PPT	207,482,227
Plazo / Pase Colocador Bilateral	0
Opciones	42,510,394
Cauciones	37,673,898,089
Préstamos	49,963,098
Futuros	3,184,794,840

* Volúmenes del día sujetos a correcciones y arreglos.

Caucción Bursátil en $\$$ (TNA)
30 días

BRUTA (última tasa)	37.00%
Neta Colocador (a)	36.82%
Neta Tomador (a)	37.19%
(a) Incluye 0.045% de Derechos de Mercado	

Tipos de Cambio - Dólar
Compra
Venta

Bco. Nación	\$59.9800	\$60.1800
Bancos	\$60.2750	\$60.2800
Casas de Cambio - Minorista	\$60.5000	\$64.5000
Casas de Cambio - Mayorista	\$76.7500	\$77.5000
Referencia BCRA	\$60.1808	

Coficiente CER

28/01/20	19.3788	29/01/20	19.4015
----------	---------	----------	---------

Mercados Internacionales
Índices Bursátiles (en U\$S)

B. San Pablo	+ 2.12%	NYSE	+ 0.91%
B. Sant. Chile	+ 0.48%	Tokyo S.E.	- 0.76%
B. Madrid	+ 1.23%	London S.E.	+ 0.58%

Monedas

€/U\$S	0.907	S/C	
£/U\$S	0.769	+ 0.35%	
¥/U\$S	109.130	+ 0.21%	

Commodities (en U\$S)

WTI	53.35	+ 0.49%
Soja	329.25	- 0.20%
Oro	1569.85	- 0.78%

Índice del Informe Diario

Acciones	<u>Pág. 2 y 3</u>	Análisis de Obligaciones Negociables	<u>Pág. 8</u>
ADRs	<u>Pág. 4</u>	Índice de Bonos IAMC y Curva de Rendimiento	<u>Pág. 9</u>
Análisis de Bonos Canje Deuda 2005 y 2010	<u>Pág. 5</u>	Opciones	<u>Anexo A</u>
Análisis de Bonos Nacionales y Provinciales	<u>Pág. 6 y 7</u>	Posiciones Abiertas de Opciones	<u>Anexo B</u>

Publicación disponible en <http://www.iamc.com.ar> - @IAMC_Oficial

IMPORTANTE: Todas las herramientas provistas por el IAMC son desarrolladas exclusivamente para fines informativos, y bajo ninguna circunstancia la utilización de las mismas deben ser interpretadas como un asesoramiento comercial.

ANÁLISIS DE ACCIONES
Prioridad Precio - Tiempo

Especie	Cotización (*)	Fecha última cotización	Volumen Efectivo	Var. Diaria	Var.dde 30-Dic-19 (a)	Var.dde 30-Dic-19 (a)	Var.dde 28-Ene-19 (a)	Mínimo -52 semanas- (b)	Máximo	P/E (c)	COT/VL % (d)	Volatil. últimas 40 ruedas (e)	Betas c/S&P Merval/Gral.	Capitaliz. Bursátil (f) (en Mill.)	28-Ene-20
															Valor de Mercado (g) (en Mill.)
Empresas No Líderes (Cont.)															
HAVA (2)	139.000	28-Ene-20	43,924	-0.36%	-5.76%	-5.76%	139.84%	55.000	148.000	49.09	503.42	46.89%	0.63	1,780.82	6,529.68
HULI (2)	77.000	9-Mar-18	-	-	-	-	-	-	-	-	50.85	-	-	66.13	66.13
INTR (2)	8.800	28-Ene-20	106,163	-	8.64%	8.64%	40.08%	3.872	10.000	27.84	79.61	47.98%	0.07	1,065.56	1,065.56
INVJ	11.500	28-Ene-20	585,964	5.99%	7.48%	7.48%	25.00%	7.000	13.100	-	69.55	52.94%	0.37	5,953.49	7,041.69
IRCP (2)	260.000	28-Ene-20	37,240	2.36%	-9.57%	-9.57%	43.53%	141.977	290.000	-	72.36	50.59%	0.29	32,763.65	32,763.65
IRSA	50.100	28-Ene-20	3,647,959	1.73%	-1.38%	-1.38%	-0.96%	28.374	58.500	-	75.94	48.88%	0.73	28,991.69	28,991.69
LEDE	19.000	28-Ene-20	337,507	-0.78%	9.83%	9.83%	46.72%	9.200	23.000	-	125.98	57.67%	0.36	8,354.57	8,354.57
LOMA (i)	122.000	28-Ene-20	7,864,794	3.70%	1.41%	1.41%	31.96%	55.000	129.950	20.83	309.60	46.05%	1.19	72,715.23	72,715.23
LONG	5.500	28-Ene-20	188,148	0.92%	-10.57%	-10.57%	139.13%	2.000	7.110	-	146.14	68.71%	0.28	845.03	845.03
METR	17.500	28-Ene-20	3,016,033	2.94%	8.02%	8.02%	-40.27%	10.100	31.500	3.20	52.30	48.19%	1.08	4,880.64	9,960.49
MIRG	825.000	28-Ene-20	13,405,603	5.77%	13.01%	13.01%	121.38%	222.664	990.000	15.47	238.59	51.06%	0.74	14,850.00	14,850.00
MOLA	375.000	28-Ene-20	313,993	3.02%	5.63%	5.63%	79.25%	159.356	438.000	10.66	582.60	38.07%	0.39	18,405.76	18,405.76
MOLA5	219.500	24-Oct-19	-	-	-	-	19.83%	183.181	300.000	-	-	-	0.02	-	-
MOLI	69.000	28-Ene-20	196,917	5.50%	19.79%	19.79%	62.35%	34.050	80.000	-	215.60	56.51%	0.40	13,897.64	13,897.64
MORI	7.370	28-Ene-20	9,249,945	19.45%	63.78%	63.78%	302.53%	1.575	8.350	23.45	252.85	100.02%	0.54	1,635.42	1,635.42
MVIA (2)	0.010Ex	20-Jul-18	-	-	-	-	-	-	-	0.00	0.02	-	-	0.07	0.14
OEST	31.850	28-Ene-20	446,390	1.27%	9.08%	9.08%	22.09%	16.260	34.000	-	99.23	42.42%	0.53	5,096.00	5,096.00
PATA	40.000	28-Ene-20	36,544	4.44%	60.00%	60.00%	63.27%	15.000	47.250	-	176.54	90.57%	0.13	20,000.00	20,000.00
PATY (1)	6.300	27-Ene-20	-	-	-1.56%	-1.56%	37.86%	2.800	6.800	-	111.31	26.23%	0.25	3,647.72	3,647.72
PGR	17.950	28-Ene-20	1,520,483	-0.28%	-1.64%	-1.64%	54.08%	8.000	21.500	-	389.83	37.11%	0.35	50,020.27	50,020.27
POLL (2)	8.900	24-Ene-20	-	-	-8.25%	-8.25%	-4.30%	6.300	11.300	4.69	-	-	0.05	57.14	57.14
PREN1 (2)	1.288	18-Nov-09	-	-	-	-	-	-	-	10.65	24.37	-	-	327.53	327.53
PSUR (1) (2)	3.650	14-Mar-19	-	-	-	-	-13.10%	3.410	5.340	-	274.55	-	0.02	366.35	366.35
REGE (2)	0.010	3-Dic-15	-	-	-	-	-	-	-	0.00	0.02	-	-	0.02	0.02
RICH	102.000	28-Ene-20	242,903	-0.97%	-12.07%	-12.07%	155.00%	35.000	118.000	-	592.61	45.49%	0.27	1,445.05	8,236.65
RIGO (2)	58.500	28-Ene-20	1,872	-	6.36%	6.36%	25.81%	22.900	70.000	-	463.61	51.27%	0.08	8,486.26	8,486.56
RIGOS	0.092	18-Feb-09	-	-	-	-	-	-	-	-	-	-	-	-	-
ROSE (2)	7.400	27-Ene-20	-	-	32.14%	32.14%	25.42%	4.300	7.600	-	292.64	68.40%	-0.01	315.16	315.16
SAMI	123.000	28-Ene-20	855,818	2.50%	6.49%	6.49%	34.59%	53.000	130.000	7.20	53.17	43.20%	0.63	8,751.57	8,751.57
SEMI	3.800	28-Ene-20	556,623	4.11%	17.65%	17.65%	44.42%	2.130	4.350	54.98	82.08	52.47%	0.46	727.32	727.32
TGLT	6.080	28-Ene-20	567,453	3.75%	29.36%	29.36%	-13.14%	2.750	7.900	-	-	73.82%	0.58	431.09	1,099.51
TGLT2	68.000	15-Ene-20	-	-	7.09%	7.09%	7.09%	63.500	68.000	-	-	-	-	-	-
URBA (2)	13.653	21-Dic-09	-	-	-	-	-	-	-	-	74.77	-	-	2.59	2.59
PYMES															
INAG (2)	138.000	27-Ene-20	-	-	-8.00%	-8.00%	171.56%	50.818	160.000	5.54	210.55	-	-0.01	303.60	303.60
MERA (2)	48.000	25-Jul-19	-	-	-	-	4.35%	45.000	50.000	7.53	77.20	-	-0.01	905.28	905.28
OVOP (1)	8.750	28-Jul-17	-	-	-	-	-	-	-	7.46	168.87	-	-	116.50	116.50

Notas Aclaratorias:

(*) Para Acciones del Índice Merval y aquellas que tienen ADR el precio es el Promedio Ponderado por volumen de los últimos 10 minutos operados de la especie (VWAP)

(a) Las variaciones se calculan sobre precios ajustados por eventos corporativos.

(b) Los precios mínimos y máximos incluyen los valores alcanzados durante la rueda (intradía)

(c) Precio/Utilidad Neta por acción de los últimos 12 meses ("trailing").

(d) COT/VL considera nulos los valores menores a 0.

(e) (d) y (g) Para el cálculo de este indicador se considera el último dato sobre la composición del capital social informado por la empresa.

(f) El cálculo de volatilidades se realiza siempre que la especie cotice más del 75% de las últimas 40 ruedas.

(g) Para el cálculo de este indicador se considera la cantidad de acciones ordinarias autorizadas a cotizar en BYMA, las cuales pueden diferir respecto del número total de acciones que surge del último dato de capital social informado por la empresa. Las sociedades mencionadas a continuación poseen un monto autorizado a cotizar que difiere de su capital social:

AUSO, BRIO, EDN, GBAN, GCLA, GGAL, INVJ, LOMA, METR, MVIA, SUPV y TRAN.

(1) Negociación Suspendida

(2) Negociación por Subasta

(3) En Período de suscripción de acciones

(4) Negociación por Subasta y en período de suscripción de acciones

ACCIONES CON COTIZACIÓN EN MERCADOS DEL EXTERIOR
28-Ene-20
ADR, BDR y GDR

Especie	Código BYMA	Código Divisa	Cotización ADR (a)	Volumen Nominal	Volumen Efectivo	Variación diaria	Var. dde. 31-Dic-19	Var. dde. 31-Dic-19	Mín. 52 semanas (b)	Max.	Volatil. últ. 40r (c)	Ratio (d)
ADR Irsa Prop. Comerciales (IRCP.O)	NASDAQ	USD	13.1200	-	-	-	-21.67%	-21.67%	9.55	23.34	55.43%	4.00
ADR Banco BBVA Argentina (BFR.N)	NYSE	USD	4.5950	149,513	687,012	3.72%	-17.50%	-17.50%	3.04	13.77	68.62%	3.00
ADR Banco Macro (BMA.N)	NYSE	USD	31.1000	49,439	1,537,553	4.57%	-14.21%	-14.21%	21.41	77.28	50.02%	10.00
ADR BUNGE (BG.N)	NYSE	USD	52.1300	184,931	9,640,453	0.56%	-9.42%	-9.42%	47.29	59.65	19.24%	1.00
ADR Cresud (CRESY.O)	NASDAQ	USD	6.0300	167,493	1,009,983	3.79%	-14.35%	-14.35%	4.06	13.64	53.99%	10.00
ADR Edenor (EDN.N)	NYSE	USD	5.4200	7,986	43,284	1.31%	-13.42%	-13.42%	4.17	29.99	69.91%	20.00
ADR Grupo Financiero Galicia (GGAL.O)	NASDAQ	USD	14.3500	531,830	7,631,761	4.36%	-11.58%	-11.58%	9.53	39.22	49.74%	10.00
ADR IRSA (IRS.N)	NYSE	USD	5.9200	5,968	35,331	-0.17%	-14.45%	-14.45%	4.65	15.11	59.48%	10.00
ADR Pampa Energía (PAM.N)	NYSE	USD	13.6400	38,862	530,078	2.71%	-16.98%	-16.98%	12.02	39.87	49.93%	25.00
ADR Transportadora de Gas del Sur (TGS.N)	NYSE	USD	6.2000	55,408	343,530	-	-13.53%	-13.53%	5.54	15.83	43.41%	5.00
ADR Telecom Argentina (TEO.N)	NYSE	USD	11.3300	14,774	167,389	-0.09%	-0.18%	-0.18%	8.10	16.64	36.46%	5.00
ADR Ternium (TX.N)	NYSE	USD	21.3600	27,635	590,284	0.33%	-2.91%	-2.91%	16.12	32.26	36.25%	10.00
ADR YPF (YPF.N)	NYSE	USD	9.4300	187,203	1,765,324	0.64%	-18.57%	-18.57%	8.04	18.60	35.53%	1.00
GDR GrupoClarín (GCSAQ.L)	London S.E.	USD	1.8900	-	-	-	-	-	1.89	2.50	-	2.00
ADR CENTRAL PUERTO	NYSE	USD	3.8800	26,319	102,118	4.58%	-20.16%	-20.16%	2.45	11.03	67.79%	10.00
ADR Grupo Supervielle(SUPV.N)	NYSE	USD	3.0100	147,649	444,423	4.88%	-18.21%	-18.21%	2.26	11.46	69.18%	5.00
ADR LOMA NEGRA (OTC)(LOMA.K)	NYSE	USD	7.2200	-	109,436	3.00%	-7.67%	-7.67%	4.15	13.34	42.76%	5.00

(a) Los precios son los disponibles a la hora de cierre de BYMA

(b) Los mínimos y máximos incluye valores intradiarios.

(c) El cálculo de volatilidad se realiza siempre que la especie cotice más del 75% de las últimas 40 ruedas.

(d) Ratio = Cant. de Acciones - equivalentes a v/n \$1 - por cada ADR / BDR ó GDR.

Cuadro Comparativo de precios de Acciones y ADR / BDR / GDR

Especie	Código BYMA	Cotización ADR / Ratio en moneda original	Cotización BYMA en \$ (2)	Cotización ADR / Ratio en \$ (3)	Diferencia en \$ (3)-(2)
ADR Irsa Prop. Comerciales	IRCP	-	260.000	-	-
ADR Banco BBVA Argentina	BBAR	1.5317	131.700	92.329	- 39.37
ADR Banco Macro	BMA	3.1100	264.200	187.471	- 76.73
ADR BUNGE	-	52.1300	-	3142.396	-
ADR Cresud	CRES	0.6030	51.400	36.349	- 15.05
ADR Edenor	EDN	0.2710	22.950	16.336	- 6.61
ADR Grupo Financiero Galicia	GGAL	1.4350	121.900	86.502	- 35.40
ADR IRSA	IRSA	0.5920	50.100	35.686	- 14.41
ADR Pampa Energía	PAMP	0.5456	46.600	32.889	- 13.71
ADR Transportadora de Gas del Sur	TGSU2	1.2400	104.250	74.747	- 29.50
ADR Telecom Argentina	TECO2	2.2660	191.000	136.595	- 54.41
ADR Ternium	-	2.1360	-	128.758	-
ADR YPF	YPFD	9.4300	795.550	568.440	- 227.11
GDR GrupoClarín	GCLA	-	41.850	-	-
ADR CENTRAL PUERTO	CEPU	0.3880	33.150	23.389	- 9.76
ADR Grupo Supervielle (SUPV.N)	SUPV	0.6020	52.100	36.289	- 15.81
ADR LOMA NEGRA (OTC)	LOMA	1.4440	122.000	87.044	- 34.96

(3) Cotización convertida a \$ de acuerdo al valor del Dólar Mayorista Bancos informada por Reuters.

ANÁLISIS DE TÍTULOS PÚBLICOS REESTRUCTURACIÓN DE DEUDA (*)

28-Ene-20

Bono	Código (S.I.B)	Vencimiento	Amortización	Cupón de Renta	Próximo Vencimiento	VR (en %)	Cotización c/100 v.n. en Pesos (a)	Fecha última cotización	Cupón Corriente			Valor Técnico c/100 v.n.	Paridad (en%)	Volatilidad 40r. (b) (en %)	TIR Anual	DM	PPV (en años)	
									Renta Anual (en %)	Intereses Corridos c/100 v.n.	Yield Anual (en %)							
BONOS CANJE REESTRUCTURACIÓN DE DEUDA 2005 (**)																		
I. Bonos PAR																		
PAR Ley Arg. (CER)	PARP	31-Dic-38	Sem.	Sem.	31-Mar-20	R	100.00	535.000	28-Ene-20	Fija=1.77	7.75	4.41	1,320.93	40.50	49.34	10.51%	10.25	12.99
PAR USD Ley Arg. - ARS	PARA	31-Dic-38	Sem.	Sem.	31-Mar-20	R	100.00	3300.000	28-Ene-20	Fija=3.75	1.25	9.71	101.25	39.38	36.24	14.76%	7.73	12.02
PAR USD Ley Arg. - USD	PARAD	31-Dic-38	Sem.	Sem.	31-Mar-20	R	100.00	39.300	28-Ene-20	Fija=3.75	1.25	9.86	101.25	38.81	45.13	14.96%	7.68	12.02
PAR USD Ley N.Y. - ARS	PARY	31-Dic-38	Sem.	Sem.	31-Mar-20	R	100.00	3690.000	28-Ene-20	Fija=3.75	1.25	8.65	101.25	44.04	38.46	13.26%	8.14	12.02
PAR USD Ley N.Y. - USD	PARYD	31-Dic-38	Sem.	Sem.	31-Mar-20	R	100.00	44.100	28-Ene-20	Fija=3.75	1.25	8.75	101.25	43.56	41.06	13.41%	8.10	12.02
II. Bonos Discount																		
DISC Ley Arg. (CER)	DICP	31-Dic-33	Sem.	Sem.	30-Jun-20	R	100.00	1180.000	28-Ene-20	Fija=5.83	8.10	8.30	1,675.77	70.42	37.83	12.20%	5.96	7.80
DISC USD Ley Arg. - ARS	DICA	31-Dic-33	Sem.	Sem.	30-Jun-20	R	100.00	5350.000	28-Ene-20	Fija=8.28	0.97	18.23	141.17	45.79	55.08	24.90%	4.19	7.47
DISC USD Ley Arg. - USD	DICAD	31-Dic-33	Sem.	Sem.	30-Jun-20	R	100.00	64.900	28-Ene-20	Fija=8.28	0.97	18.16	141.17	45.97	55.88	24.80%	4.20	7.47
DISC USD Ley N.Y. - ARS	DICY	31-Dic-33	Sem.	Sem.	30-Jun-20	R	100.00	6590.000	28-Ene-20	Fija=8.28	0.97	14.76	141.17	56.41	39.22	19.75%	4.71	7.47
DISC USD Ley N.Y. - USD	DICYD	31-Dic-33	Sem.	Sem.	30-Jun-20	R	100.00	79.100	28-Ene-20	Fija=8.28	0.97	14.86	141.17	56.03	38.73	19.90%	4.70	7.47
III. Bono CUASIPAR																		
CUASIPAR (CER)	CUAP	31-Dic-45	Sem.	Sem.	30-Jun-20	R	100.00	742.200	27-Ene-20	Fija=3.31	5.03	8.19	1,828.51	40.59	48.21	10.94%	10.47	16.98
III. Unidades Vinculadas al Producto (U.V.P.)																		
U.V.P. en USD Ley Arg.	TVPA	15-Dic-35	-	-	-	-	-	81.000	28-Ene-20	-	-	-	-	-	53.55	-	-	-
U.V.P. en ARS Ley Arg.	TVPP	15-Dic-35	-	-	-	-	-	3.100	28-Ene-20	-	-	-	-	-	130.69	-	-	-
U.V.P. en USD Ley N.Y.	TVPY	15-Dic-35	-	-	-	-	-	160.500	28-Ene-20	-	-	-	-	-	57.46	-	-	-
U.V.P. en EUR Ley Ing.	TVPE	15-Dic-35	-	-	-	-	-	180.000	21-Ene-20	-	-	-	-	-	-	-	-	-
BONOS CANJE REESTRUCTURACIÓN DE DEUDA 2010 (**)																		
I. Bonos Par																		
PAR Ley Arg. (CER)	PAP0	31-Dic-38	Sem.	Sem.	31-Mar-20	R	100.00	435.000	28-Ene-20	Fija=1.77	7.75	5.44	1,320.93	32.93	-	12.70%	9.66	12.99
PAR USD Ley Arg. - ARS	PAA0	31-Dic-38	Sem.	Sem.	31-Mar-20	R	100.00	3217.000	27-Ene-20	Fija=3.75	1.25	9.97	101.25	38.39	-	15.12%	7.64	12.19
PAR USD Ley Arg. - USD	PAA0D	31-Dic-38	Sem.	Sem.	31-Mar-20	R	100.00	40.000	24-Ene-20	Fija=3.75	1.25	9.68	101.25	39.51	-	14.72%	7.74	12.02
PAR USD Ley N.Y. - ARS	PAY0	31-Dic-38	Sem.	Sem.	31-Mar-20	R	100.00	3303.000	28-Ene-20	Fija=3.75	1.25	9.70	101.25	39.42	-	14.75%	7.74	12.02
PAR USD Ley N.Y. - USD	PAY0D	31-Dic-38	Sem.	Sem.	31-Mar-20	R	100.00	41.500	23-Ene-20	Fija=3.75	1.25	9.32	101.25	40.99	-	14.22%	7.88	12.02
II. Bonos Discount																		
DISC Ley Arg. (CER)	DIP0	31-Dic-33	Sem.	Sem.	30-Jun-20	R	100.00	966.000	15-Ene-20	Fija=5.83	8.10	10.15	1,675.77	57.65	-	15.93%	5.48	7.80
DISC USD Ley Arg. - ARS	DIA0	31-Dic-33	Sem.	Sem.	30-Jun-20	R	100.00	5008.500	28-Ene-20	Fija=8.28	0.97	19.49	141.17	42.87	63.60	26.69%	4.03	7.47
DISC USD Ley Arg. - USD	DIA0D	31-Dic-33	Sem.	Sem.	30-Jun-20	R	100.00	61.200	27-Ene-20	Fija=8.28	0.97	19.27	141.17	43.35	54.90	26.38%	4.06	7.47
DISC USD Ley N.Y. - ARS	DIY0	31-Dic-33	Sem.	Sem.	30-Jun-20	R	100.00	6400.000	28-Ene-20	Fija=8.28	0.97	15.20	141.17	54.78	-	20.43%	4.64	7.47
DISC USD Ley N.Y. - USD	DIY0D	31-Dic-33	Sem.	Sem.	30-Jun-20	R	100.00	88.000	23-Ene-20	Fija=8.28	0.97	13.34	141.17	62.34	-	17.50%	4.96	7.47
IV. Unidades Vinculadas al Producto (U.V.P.)																		
U.V.P. en USD Ley N.Y.	TVY0	15-Dic-35	-	-	-	-	-	165.500	13-Ene-20	-	-	-	-	-	-	-	-	-
BONOS CANCELACION DE DEUDA EN CESACION DE PAGOS - LEY 27249 (31/3/16)																		
Emitidos en dólares bajo ley NY (c)																		
Rep. Arg. 2021 - ARS	AA21	22-Abr-21	Al Vto.	Sem.	22-Abr-20	R	100.00	4190.000	08-Ene-20	Fija=6.875	1.87	14.10	101.87	49.70	-	95.02%	0.78	1.18
Rep. Arg. 2021 - USD	AA21D	22-Abr-21	Al Vto.	Sem.	22-Abr-20	R	100.00	52.000	10-Dic-19	Fija=6.875	1.87	13.71	101.87	51.04	-	90.54%	0.79	1.18
Rep. Arg. 2026 - ARS	AA26	22-Abr-26	Al Vto.	Sem.	22-Abr-20	R	100.00	4175.000	20-Ene-20	Fija=7.5	2.04	15.49	102.04	49.44	-	25.17%	3.83	5.25
Rep. Arg. 2026 - USD	AA26D	22-Abr-26	Al Vto.	Sem.	22-Abr-20	R	100.00	51.500	06-Ene-20	Fija=7.5	2.04	15.16	102.04	50.47	-	24.57%	3.86	5.25
Rep. Arg. 2046 - ARS	AA46	22-Abr-46	Al Vto.	Sem.	22-Abr-20	R	100.00	3150.000	13-Dic-19	Fija=7.625	2.08	21.19	102.08	37.29	-	22.47%	4.55	17.54
Rep. Arg. 2046 - USD	AA46D	22-Abr-46	Al Vto.	Sem.	22-Abr-20	R	100.00	48.000	06-Ene-20	Fija=7.625	2.08	16.60	102.08	47.02	-	17.58%	5.88	17.54

Tipo de cambio Peso-Dólar(*)
\$82.7551

Notas Aclaratorias:

(*) Los indicadores de bonos denominados en USD se calculan en esa misma moneda, convirtiendo su precio en ARS a USD por el promedio ponderado de los cocientes de los precios de cierre en pesos y dólares, de los bonos que registraron negociación en el día, en ambas monedas, en plazo estándar (Fuente: IAMC con datos de BYMA).

(**) En el caso de títulos ajustables por CER el cálculo de indicadores considera el coeficiente aplicable de acuerdo a las condiciones de emisión.

(a) Los precios corresponden al precio de cierre en PPT (Prioridad Precio-Tiempo) e incluyen los intereses corridos (precio sucio) (b) El cálculo de volatilidad se realiza siempre que la especie cotice más de 75% de las últimas 40 ruedas de PPT.

(c) Bonos con denominación mínima de u\$s 150.000 y múltiplos enteros de u\$s 1.000.

ANÁLISIS DE TÍTULOS PÚBLICOS NACIONALES (*)
28-Ene-20

bono	Código (S.I.B)	vencimiento	amortización	Cupón de Renta	Próximo Vencimiento	VR (en %)	Cotización c/100 v.n. en Pesos (a)	Fecha última cotización	cupón corriente			Valor Técnico c/100 v.n.	Paridad (en %)	Volatilidad 40 r. (b) (en %)	TIR Anual	dm	PPV (en años)														
									Renta Anual (en %)	Intereses Corridos c/100 v.n.	Yield Anual (en %)																				
BONTE, BOGAR Y BONOS DE CONSOLIDACIÓN																															
I. Títulos emitidos en Pesos a tasa fija																															
BONTE Nov. - 2020	TN20	21-Nov-20	Al Vto.	Sem.	21-May-20	R	100.00	103.500	27-Ene-20	Fija=26	4.98	26.39	104.98	98.59	-	29.73%	0.66	0.76													
BONTE Oct - 2021	TO21	4-Oct-21	Al Vto.	Sem.	3-Abr-20	R	100.00	55.000	28-Ene-20	Fija=18.2	5.92	37.08	105.92	51.93	59.99	91.04%	0.90	1.48													
BONTE Oct - 2023	TO23	17-Oct-23	Al Vto.	Sem.	17-Abr-20	R	100.00	43.500	28-Ene-20	Fija=16	4.58	41.11	104.58	41.60	-	65.14%	1.65	3.03													
BONTE Oct - 2026	TO26	18-Oct-26	Al Vto.	Sem.	17-Abr-20	R	100.00	43.000	24-Ene-20	Fija=15.5	4.43	40.19	104.43	41.17	-	49.95%	2.18	5.03													
II. Títulos emitidos en Pesos a Tasa Variable																															
BONTE 2020	TJ20	22-Jun-20	Al Vto.	Trim.	23-Mar-20	R	100.00	76.350	28-Ene-20	Var.=55.969	5.83	79.36	105.83	72.15	88.80	301.41%	0.20	0.37													
Bocon Cons. 8º - BADLAR	PR15	4-Oct-22	14 - Trim.	Trim.	6-Abr-20	A+R	83.00	108.500	28-Ene-20	Var.=42.78	4.11	59.69	149.75	72.46	73.75	92.96%	0.77	1.34													
III. Títulos en Pesos y ajustables por el CER (**)																															
BONCER 2020	TC20	28-Abr-20	Al Vto.	Sem.	28-Abr-20	A+R	100.00	232.500	28-Ene-20	Fija=2.25	1.68	2.84	293.44	79.23	77.11	206.86%	0.12	0.25													
BOGAR 2020	NO20	4-Oct-20	156 Mens.	Mens.	4-Feb-20	A+R	8.98	152.000	20-Ene-20	Fija=2	0.25	2.32	176.19	86.27	-	69.88%	0.31	0.35													
BONCER 2021	TC21	22-Jul-21	Al Vto.	Sem.	22-Jul-20	R	100.00	229.500	28-Ene-20	Fija=2.5	0.17	3.39	310.70	73.86	76.41	29.30%	1.27	1.46													
BONCER 2023	TC23	6-Mar-23	Al Vto.	Sem.	6-Mar-20	R	100.00	158.000	28-Ene-20	Fija=4	3.50	5.67	222.32	71.07	-	18.62%	2.60	2.91													
Bocon Cons. 6º 2%	PR13	15-Mar-24	120 Mens.	Mens.	15-Feb-20	A+R	41.90	469.000	28-Ene-20	Fija=2	0.56	2.85	667.63	70.25	63.24	25.15%	1.72	2.08													
BONCER 2025 4%	TC25P	27-Abr-25	Al vto.	Sem.	27-Abr-20	R	100.00	110.000	23-Ene-20	Fija=4	2.18	7.82	213.04	51.63	-	21.04%	4.02	4.79													
IV. Títulos en Pesos Cláusula Gatillo (***)																															
BONAR 2020 Cláusula Gatillo	A2M2	6-Mar-20	Al Vto.	Al Vto.	6-Mar-20	A+R	100.00	201.000	28-Ene-20	4	5.53	4.82	241.25	83.32	83.40	***	0.01	-													
BONAR, BONAC Y BONAD																															
I. Títulos emitidos en Dólares (Ley Argentina)																															
BONAR 2020 - ARS	A020	8-Oct-20	Al Vto.	Sem.	8-Abr-20	R	100.00	3804.000	28-Ene-20	Fija=8	2.49	18.40	102.49	44.85	51.37	261.46%	0.28	0.67													
BONAR 2020 - USD	A020D	8-Oct-20	Al Vto.	Sem.	8-Abr-20	R	100.00	45.800	28-Ene-20	Fija=8	2.49	18.47	102.49	44.69	51.05	263.47%	0.28	0.67													
BONAR 2024 - ARS	AY24	7-May-24	6 Anual	Sem.	7-May-20	A+R	83.34	3110.000	28-Ene-20	Fija=8.75	1.68	20.31	85.02	44.20	55.93	84.35%	0.82	2.16													
BONAR 2024 - USD	AY24D	7-May-24	6 Anual	Sem.	7-May-20	A+R	83.34	37.600	28-Ene-20	Fija=8.75	1.68	20.30	85.02	44.22	59.30	84.27%	0.82	2.16													
BONAR 2025 - ARS	AA25	18-Abr-25	3 Anual	Sem.	18-Abr-20	R	100.00	3299.500	28-Ene-20	Fija=5.75	1.63	15.04	101.63	39.23	42.59	38.33%	2.71	3.83													
BONAR 2025 - USD	AA25D	18-Abr-25	3 Anual	Sem.	18-Abr-20	R	100.00	39.750	28-Ene-20	Fija=5.75	1.63	15.08	101.63	39.11	43.90	38.46%	2.70	3.83													
BONAR 2037 - ARS	AA37	18-Abr-37	3 Anual	Sem.	18-Abr-20	R	100.00	3420.000	28-Ene-20	Fija=7.625	2.16	19.47	102.16	40.45	50.07	21.89%	4.98	11.78													
BONAR 2037 - USD	AA37D	18-Abr-37	3 Anual	Sem.	18-Abr-20	R	100.00	41.600	28-Ene-20	Fija=7.625	2.16	19.33	102.16	40.72	47.78	21.74%	5.01	11.78													
II. Títulos emitidos en Dólares (Ley Extranjera)																															
Rep. Arg. 2022 - ARS (d)	A2E2	26-Ene-22	Al Vto.	Sem.	27-Jul-20	R	100.00	4045.000	28-Ene-20	Fija=5.625	0.05	11.52	100.05	48.86	45.86	54.36%	1.47	1.92													
Rep. Arg. 2022 - USD	A2E2D	26-Ene-22	Al Vto.	Sem.	27-Jul-20	R	100.00	49.000	28-Ene-20	Fija=5.625	0.05	11.49	100.05	48.98	44.51	54.16%	1.47	1.92													
Rep. Arg. 2023 - ARS (d)	A2E3	11-Ene-23	Al Vto.	Sem.	13-Jul-20	R	100.00	3061.678EX	9-Ene-20	Fija=4.625	0.22	12.58	100.22	36.92	-	50.95%	2.11	2.80													
Rep. Arg. 2023 - USD	A2E3D	11-Ene-23	Al Vto.	Sem.	13-Jul-20	R	100.00	43.188EX	9-Ene-20	Fija=4.625	0.22	10.76	100.22	43.09	-	42.42%	2.21	2.80													
Rep. Arg. 2027 - ARS (d)	A2E7	26-Ene-27	Al Vto.	Sem.	27-Jul-20	R	100.00	3735.000	28-Ene-20	Fija=6.875	0.06	15.25	100.06	45.11	49.96	24.38%	4.34	5.94													
Rep. Arg. 2027 - USD	A2E7D	26-Ene-27	Al Vto.	Sem.	27-Jul-20	R	100.00	45.400	28-Ene-20	Fija=6.875	0.06	15.16	100.06	45.37	54.61	24.23%	4.35	5.94													
Rep. Arg. 2028 - ARS (d)	A2E8	11-Ene-28	Al Vto.	Sem.	13-Jul-20	R	100.00	3324.293EX	9-Ene-20	Fija=5.875	0.28	14.73	100.28	40.06	-	23.63%	4.78	6.75													
Rep. Arg. 2028 - USD	A2E8D	11-Ene-28	Al Vto.	Sem.	13-Jul-20	R	100.00	45.000	24-Ene-20	Fija=5.875	0.28	13.14	100.28	44.88	-	21.08%	4.99	6.75													
Rep. Arg. 2048 - ARS (d)	AE48	11-Ene-48	Al Vto.	Sem.	13-Jul-20	R	100.00	3275.386EX	9-Ene-19	Fija=6.875	0.32	17.51	100.32	39.45	-	18.53%	5.79	18.91													
Rep. Arg. 2048 - USD	AE48D	11-Ene-48	Al Vto.	Sem.	13-Jul-20	R	100.00	47.470	20-Ene-20	Fija=6.875	0.32	14.58	100.32	47.32	-	15.44%	6.93	18.91													
Rep. Arg. 2117 - ARS	AC17	28-Jun-17	Al Vto.	Sem.	29-Jun-20	R	100.00	3724.500	28-Ene-20	Fija=7.125	0.59	16.04	100.59	44.74	44.34	16.68%	6.13	55.05													
Rep. Arg. 2117 - USD	AC17D	28-Jun-17	Al Vto.	Sem.	29-Jun-20	R	100.00	44.800	28-Ene-20	Fija=7.125	0.59	16.12	100.59	44.54	43.41	16.76%	6.10	55.05													
III. Títulos en Moneda Dual																															
Bono Dual 2020 - ARS	AF20	13-Feb-20	Al Vto.	Al Vto.	13-Feb-20	A+R	100.00	5475.000	28-Ene-20	4.5	419.01	17.52	6437.09	85.05	63.37	***	0.00	-													
Bono Dual 2020 - USD	AF20D	13-Feb-20	Al Vto.	Al Vto.	13-Feb-20	A+R	100.00	66.100	28-Ene-20	4.5	6.96	7.61	106.96	61.80	71.80	***	-	-													
IV. Títulos emitidos en Pesos (c)																															
BONAR 2020 - BADLAR+325	AM20	1-Mar-20	Al Vto.	Trim.	2-Mar-20	A+R	100.00	99.000	28-Ene-20	Var.=42.59	6.88	46.23	106.88	92.62	98.78	253.50%	0.05	0.09													
BONAR 2022 - BADLAR+200	AA22	3-Abr-22	Al Vto.	Trim.	3-Abr-20	R	100.00	67.800	28-Ene-20	Var.=38.248	2.83	58.87	102.83	65.93	77.95	89.19%	1.13	1.72													
<table border="1" style="width:100%; border-collapse: collapse;"> <tr> <td style="width:15%;">(l) Tasas de referencia (TNA %)</td> <td style="width:20%;">Tasa LIBOR de 180 días 1.7835%</td> <td style="width:20%;">Tasa LIBOR de 90 días 1.7745%</td> <td style="width:20%;">Tasa LIBOR de 30 días 1.6493%</td> <td style="width:20%;">TASA BADLAR 34.8750%</td> <td style="width:5%;"></td> <td style="width:20%; text-align: center;">Tipo de cambio Peso-Dólar(*)</td> </tr> <tr> <td></td> <td></td> <td></td> <td></td> <td></td> <td></td> <td style="text-align: center;">\$82.7551</td> </tr> </table>																		(l) Tasas de referencia (TNA %)	Tasa LIBOR de 180 días 1.7835%	Tasa LIBOR de 90 días 1.7745%	Tasa LIBOR de 30 días 1.6493%	TASA BADLAR 34.8750%		Tipo de cambio Peso-Dólar(*)							\$82.7551
(l) Tasas de referencia (TNA %)	Tasa LIBOR de 180 días 1.7835%	Tasa LIBOR de 90 días 1.7745%	Tasa LIBOR de 30 días 1.6493%	TASA BADLAR 34.8750%		Tipo de cambio Peso-Dólar(*)																									
						\$82.7551																									

Notas Aclaratorias:

(*) Los indicadores de bonos denominados en USD se calculan en esa misma moneda, convirtiendo su precio en ARS a USD por el promedio ponderado de los cocientes de los precios de cierre en pesos y dólares, de los bonos que registraron negociación en el día, en ambas monedas, en plazo estándar (Fuente: IAMC con datos de BYMA).

(**) En el caso de títulos ajustables por CER el cálculo de indicadores considera el coeficiente aplicable de acuerdo a las condiciones de emisión.

(***) Monto a pagar al vencimiento: Mayor entre el valor capitalizado a tasa fija mensual y capital ajustado por CER. No se realiza proyección de CER. Se considera el último conocido. El valor de los indicadores de cada día se determina en base a esta comparación.

ANÁLISIS DE TÍTULOS PÚBLICOS PROVINCIALES Y OTROS TÍTULOS DE DEUDA (*)

28-Ene-20

Bono	Código (S.I.B.)	Vencimiento	Amortización	Cupón de Renta	Próximo Vencimiento	VR (en %)	Cotización c/100 v.n. en Pesos	Fecha última cotización	Cupón Corriente			Valor Técnico c/ 100 v.n.	Paridad (en %)	Volatilidad 40 r. (b) (en %)	TIR Anual	DM	PPV (en años)	
									Renta Anual (en %)	Intereses Corridos c/100 v.n.	Yield Anual (en %)							
BONOS DOMESTICOS (LEY ARGENTINA)																		
I. Títulos emitidos en pesos (c)																		
Mendoza Jun. 2021	PMJ21	9-Jun-21	Al Vto.	Trim.	9-Mar-20	R	100.00	97.610	24-Ene-20	Var.=42.716	6.09	46.67	106.09	92.01	-	57.72%	0.91	1.12
CABA 2022 - BADLAR+500	BDC22	23-Ene-22	Al Vto.	Trim.	23-Abr-20	R	100.00	95.500	28-Ene-20	Var.=40.004	0.77	42.23	100.77	94.77	-	51.70%	1.27	1.60
Bs. As. 2022 - BADLAR+383 (j)	PBY22	31-May-22	Al Vto.	Trim.	29-Feb-20	R	100.00	65.100	28-Ene-20	Var.=43.17	7.21	74.58	107.21	60.72	93.94	107.17%	0.99	1.77
CABA Mar. 2024	BDC24	29-Mar-24	Al Vto.	Trim.	30-Mar-20	R	100.00	94.500	28-Ene-20	Var.=39.569	3.36	43.42	103.36	91.43	24.06	50.21%	1.85	2.92
Bs. As. 2025 - BADLAR+375	PBA25	12-Abr-25	Al vto.	Trim.	12-Abr-20	R	100.00	57.250	28-Ene-20	Var.=39.411	1.94	71.26	101.94	56.16	75.26	93.38%	1.33	3.53
CABA Feb. 2028	BDC28	22-Feb-28	Al Vto.	Trim.	24-Feb-20	R	100.00	96.000	28-Ene-20	Var.=43.76	8.27	49.88	108.27	88.67	-	52.14%	1.99	5.01
II. Títulos emitidos en dólares																		
Córdoba Oct. 2026	CO26	27-Oct-26	32 - Trim.	Trim.	27-Abr-20	A+R	84.38	4619.000	28-Ene-20	Fija=7.125	0.05	10.78	84.43	66.11	38.38	24.73%	2.35	3.28
Córdoba Oct. 2026 - USD	CO26D	27-Oct-26	32 - Trim.	Trim.	27-Abr-20	A+R	84.38	57.000	28-Ene-20	Fija=7.125	0.05	10.56	84.43	67.52	39.09	23.69%	2.38	3.28
III. Títulos denominados en dólares y pagaderos en pesos (Dollar-Linked)																		
Chubut Mar. 2021 (i)	PUM21	30-Mar-21	Trim.	Trim.	30-Mar-20	A+R	31.25	1740.000	28-Ene-20	Fija=4.5	0.12	6.73	31.37	67.03	50.05	100.43%	0.46	0.66
Formosa Feb. 2022 (i)	FORM3	27-Feb-22	40 - trim.	Trim.	27-Feb-20	A+R	22.50	1300.000	19-Dic-19	Fija=5	0.20	0.00	22.70	69.21	-	54.29%	0.78	1.06
BONOS EXTERNOS (LEY EXTRANJERA)																		
I. Dólares																		
Bs. As. Feb. 2023	PBF23	15-Feb-23	3 Anual	Sem.	15-Feb-20	R	100.00	3400.000	17-Ene-20	Fija=6.5	2.98	17.06	102.98	39.90	-	85.15%	1.02	1.93
Bs. As. Feb. 2023 - USD	PF23D	15-Feb-23	3 Anual	Sem.	15-Feb-20	R	100.00	45.000	22-Ene-20	Fija=6.5	2.98	15.47	102.98	43.70	-	74.12%	1.10	1.93
Bs. As. Mar. 2024 (f)	PBM24	16-Mar-24	3 - Anual	Sem.	16-Mar-20	R	100.00	2750.000	24-Oct-19	Fija=9.125	3.42	30.61	103.42	32.13	-	76.94%	1.46	2.78
Bs. As. Abr. 2028 (e,g)	BP28	18-Abr-28	Anual	Sem.	18-Abr-20	R	100.00	3900.000	9-Ene-20	Fija=9.625	2.73	21.68	102.73	45.88	-	29.96%	3.50	5.77
Bs. As. PAR May. 2020 (g)	BPMD	1-May-20	6 - Sem.	Sem.	1-May-20	A+R	16.67	1250.000	28-Ene-20	Fija=4	0.16	4.46	16.83	89.72	-	59.96%	0.19	0.25
Bs. As. PAR May. 2035 (g)	BPLD	15-May-35	30 - Sem.	Sem.	15-May-20	R	100.00	3350.000	28-Ene-20	Fija=4	0.83	10.09	100.83	40.15	42.23	23.78%	3.65	7.37
II. Euros																		
Bs. As. PAR May. 2035 (g)	BPLE	15-May-35	30 - Sem.	Sem.	15-May-20	R	100.00	2900.000	21-Ene-20	Fija=4	0.83	9.33	100.83	43.35	-	21.53%	3.87	7.37

Notas Aclaratorias:

(*) Los indicadores de los títulos emitidos en dólares se calculan en esa misma divisa convirtiendo su cotización en \$ por el dólar bancos vendedor (Fuente: Thomson Reuters) (**) En el caso de ajustables por CER y por CVS, el cálculo de indicadores considera el coeficiente aplicable de acuerdo a las condiciones de emisión.

(a) Los precios corresponden al precio de cierre en PPT(Prioridad Precio-Tiempo) e incluyen los intereses corridos ("precio sucio") (b) El cálculo de volatilidades se realiza siempre que la especie cotice más de 75% de las últimas 40 ruedas en PPT.

(c) La tasa utilizada para estimar los flujos futuros surge del promedio de tasas correspondiente al período actual.(e) El título tiene una denominación mínima de u\$s100.000 y múltiplos enteros de u\$s1.000.

(f) El título tiene una denominación mínima de u\$s150.000 y múltiplos enteros de u\$s1.000. (g) Fecha de registro o "record date": estarán legitimados para el cobro aquellos tenedores registrados con una antelación de 15 días corridos respecto a cada fecha de pago.

(h) El título tiene una denominación mínima de u\$s10.000 y múltiplos enteros de u\$s1.000.(i) Los servicios de renta y amortización se pagan en pesos al tipo de cambio de referencia del bono, según prospecto de emisión (j) El título tiene una denominación mínima de u\$s1.000 y múltiplos enteros de u\$s1.000.

ANÁLISIS DE OBLIGACIONES NEGOCIABLES (*)

28-Ene-20

Emisor	Código (S.I.B.)	Vencimiento	Amortización	Cupón de Renta	Próximo Vencimiento.	VR (en %)	Cotización c/100 v.r. en Pesos (a)	Fecha última cotización	Cupón Corriente			Valor Técnico c/100 v.n.	Paridad (en %)	TIR anual	DM	PPV (en años)	
									Renta Anual (en %)	Intereses Corridos c/100 v.n.	Yield Anual (en %)						
Obligaciones Negociables denominadas y pagaderas en dólares Ley Extranjera																	
1. Actividades Inmobiliarias																	
IRSA Clase II 2020 (b,g)	OIRY7	20-Jul-20	Al vto.	Sem.	20-Jul-20	A+R	100.00	369.592EX	16-Ene-20	Fija=11.5	0.32	277.33	100.32	4.45	***	0.00	-
3. Energía Eléctrica																	
EDENOR Clase IX 2022 (b)	ODNY9	25-Oct-22	Al vto.	Sem.	25-Abr-20	R	100.00	3886.081EX	23-Oct-19	Fija=9.75	2.57	21.97	102.57	45.78	54.27%	1.72	2.45
4. Petróleo y Gas																	
PAE Clase I 2021 (b)	OPNY1	7-May-21	3 - Anual	Sem.	7-May-20	A+R	66.67	5765.000	28-Ene-20	Fija=7.875	1.21	7.67	67.88	102.63	4.31%	0.73	0.76
YPF Clase XXVIII 2024	YPCUO	4-Abr-24	3 Anual	Sem.	4-Abr-20	R	100.00	8550.000	28-Ene-20	Var.=8.75	2.82	8.71	102.82	100.48	8.74%	2.74	2.93
YPF Clase XXXIX 2025	YCA6O	28-Jul-25	Al Vto.	Sem.	28-Jul-20	R	100.00	7824.660EX	24-Ene-20	Fija=8.5	0.05	8.99	100.05	94.51	10.05%	4.25	4.63
Obligaciones Negociables denominadas en dólares y pagaderas en pesos Ley Argentina																	
2. Petróleo y Gas																	
YPF Clase XXII 2020	YPCNO	29-Jul-20	7 - Anual	Trim.	29-Abr-20	R	14.29	555.822EX	27-Ene-20	Fija=3.5	0.00	7.45	14.29	47.01	378.28%	0.25	0.49
													Tipo de Cambio Peso-Dólar(*)				
													\$82.7551				

Notas Aclaratorias:
 (*) Los indicadores de bonos denominados en USD se calculan en esa misma moneda, convirtiendo su precio en ARS a USD por el promedio ponderado de los cocientes de los precios de cierre en pesos y dólares, de los bonos que registraron negociación en el día, en ambas monedas, en plazo estándar (Fuente: IAMC con datos de BYMA).

- (a) Los precios corresponden al precio de cierre en PPT(Prioridad Precio-Tiempo) e incluyen los intereses corridos ('precio sucio')
 (b) El título tiene una denominación mínima de u\$s 2.000 y múltiplos enteros de u\$s1.000
 (c) El título tiene una denominación mínima de u\$s 150.000 y múltiplos enteros de u\$s1.000 - (d) El título tiene una denominación mínima de u\$s 35.000 y múltiplos enteros de u\$s 2.000
 (f) El título tiene una denominación mínima de u\$s 500.000 y múltiplos enteros de u\$s 500.000.
 (g) Fecha de registro o 'record date': estarán legitimados para el cobro aquellos tenedores registrados con una antelación de 15 días corridos respecto de cada fecha de pago. (h) Denominación mínima de u\$s 10.000 y múltiplos enteros de u\$s 1.000.

Indice de Bonos (Medido en Pesos)

28-Ene-20

Indice de Bonos IAMC (Base 1/1/95=100)

	Valor al 28-Ene-20	Variación Diaria al 27-Ene-20	Variación Semanal al 24-Ene-20	Variación Mensual al 30-Dic-19	Variación anual al 30-Dic-19	Ponderación*
Subíndice de Bonos Cortos emitidos en pesos	15,378.433	0.13%	-1.32%	15.78%	15.78%	26.03%
Subíndice de Bonos Cortos emitidos en dólares	9,097.676	2.95%	-6.57%	4.16%	4.16%	25.15%
Subíndice de Bonos Largos emitidos en pesos	26,993.052	-0.67%	-1.67%	35.63%	35.63%	3.76%
Subíndice de Bonos Largos emitidos en dólares	25,255.400	3.30%	0.37%	1.41%	1.41%	45.06%
Indice de Bonos General	23,334.782	2.24%	-1.87%	7.11%	7.11%	100.00%

(*)Composicion Índices: Subíndice de Bonos Cortos emitidos en pesos (TC21, TC20, AA22, TJ20, A2M2, S3109, S31L0, S28F0, S1109, S29Y0, S15N9, S11M0, S26F0), Subíndice de Bonos Cortos emitidos en dólares (AY24, AO20, AF20, U25O9), Subíndice de Bonos Largos emitidos en pesos (DICP), Subíndice de Bonos Largos emitidos en dólares (DICY, PARY, DICA, AA46, AA25, AA37, AC17).

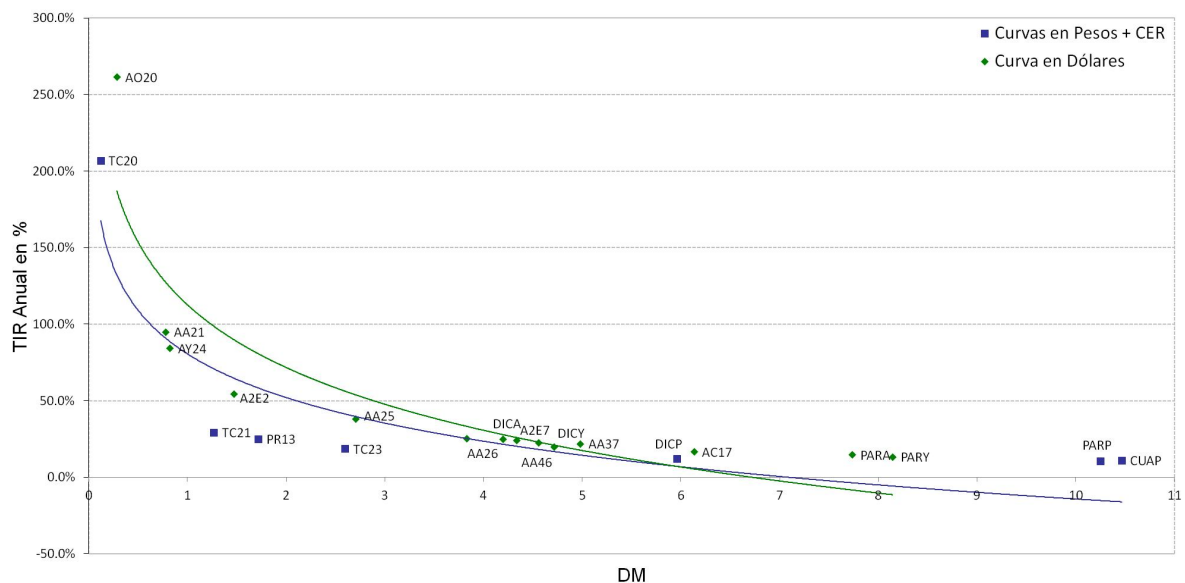
Indice de Bonos (Medido en Dólares)

28-Ene-20

Indice de Bonos IAMC (Base 1/1/95=100)

	Valor al 28-Ene-20	Variación Diaria al 27-Ene-20	Variación Semanal al 24-Ene-20	Variación Mensual al 30-Dic-19	Variación Anual al 30-Dic-19	Ponderación*
Subíndice de Bonos Cortos emitidos en pesos	763.786	0.11%	-1.45%	15.27%	15.27%	26.03%
Subíndice de Bonos Cortos emitidos en dólares	162.541	2.93%	-6.70%	3.69%	3.69%	25.15%
Subíndice de Bonos Largos emitidos en pesos	962.424	-0.69%	-1.80%	35.02%	35.02%	3.76%
Subíndice de Bonos Largos emitidos en dólares	420.296	3.28%	0.24%	0.95%	0.95%	45.06%
Indice de Bonos General	388.048	2.22%	-2.00%	6.63%	6.63%	100.00%

(*)Composicion Índices: Subíndice de Bonos Cortos emitidos en pesos (TC21, TC20, AA22, TJ20, A2M2, S3109, S31L0, S28F0, S1109, S29Y0, S15N9, S11M0, S26F0), Subíndice de Bonos Cortos emitidos en dólares (AY24, AO20, AF20, U25O9), Subíndice de Bonos Largos emitidos en pesos (DICP), Subíndice de Bonos Largos emitidos en dólares (DICY, PARY, DICA, AA46, AA25, AA37, AC17).

Curvas de Rendimientos
Curva en Pesos + CER y en Dólares


Serie	Negociación							Teóricos(c/vol hist.)			Implícitos	
	Precio cierre de la prima	Variación	Mínimo	Máximo	Lotes	Volumen (\$)	Últ. precio prima/cot. subyac.	Prima teórica	Delta	Efecto Palanca	Volat. Implícit	Delta

Opciones de Compra
Vencimiento Febrero - 21/02/2020 - 24 días - Tasa Promedio de Caucción a 30 días 34.30%

AGRO Cotización Subyacente: 12.150 Volatilidad Histórica del subyacente 40 ruedas: 53.58%												
AGRC12.0FE	0.900	-25.00%	0.900	0.900	41	3,690	7.41%	0.890	0.627	8.56%	54.41%	0.626
ALUA Cotización Subyacente: 34.650 Volatilidad Histórica del subyacente 40 ruedas: 57.41%												
ALUC13.37F	21.000	-2.82%	21.000	22.550	1,296	2,762,120	60.61%	21.582	1.000	1.61%	0.00%	1.000
ALUC31.0FE	4.800	11.47%	4.400	5.100	90	41,950	13.85%	4.828	0.836	6.00%	56.14%	0.841
ALUC33.0FE	2.607	-7.36%	2.500	3.900	351	108,524	7.52%	3.400	0.711	7.25%	28.30%	0.845
ALUC35.0FE	1.210	0.41%	1.210	1.850	289	42,916	3.49%	2.263	0.564	8.63%	27.47%	0.586
ALUC37.0FE	0.750	-25.00%	0.750	1.000	98	8,525	2.16%	1.421	0.415	10.12%	37.77%	0.348
BOLT Cotización Subyacente: 5.000 Volatilidad Histórica del subyacente 40 ruedas: 66.58%												
BOLC4.50FE	0.780	-2.50%	0.640	0.860	360	27,029	15.60%	0.708	0.797	5.63%	85.19%	0.756
BOLC5.40FE	0.250	-34.21%	0.250	0.250	27	675	5.00%	0.230	0.410	8.89%	70.52%	0.418
CEPU Cotización Subyacente: 33.150 Volatilidad Histórica del subyacente 40 ruedas: 69.76%												
CEPC26.0FE	8.000	14.29%	7.500	8.000	31	24,450	24.13%	7.899	0.941	3.95%	78.64%	0.921
CEPC38.0FE	1.000	33.33%	0.750	1.000	120	11,750	3.02%	1.011	0.294	9.65%	69.39%	0.293
COMC Cotización Subyacente: 2.400 Volatilidad Histórica del subyacente 40 ruedas: 44.26%												
COMC1.25FE	1.202	4.52%	1.200	1.255	199	24,284	50.08%	1.178	1.000	2.04%	177.11%	0.956
COMC1.85FE	0.590	3.51%	0.590	0.630	319	19,463	24.58%	0.592	0.994	4.03%	0.00%	1.000
COMC1.95FE	0.514	9.36%	0.500	0.540	173	9,171	21.42%	0.496	0.981	4.75%	71.44%	0.910
COMC2.05FE	0.375	13.64%	0.305	0.400	2,420	90,064	15.63%	0.402	0.949	5.66%	0.00%	1.000
COMC2.15FE	0.281	12.40%	0.270	0.315	5,983	172,204	11.71%	0.314	0.889	6.79%	0.00%	1.000
COMC2.25FE	0.201	0.50%	0.200	0.239	6,180	125,942	8.38%	0.234	0.795	8.13%	13.28%	0.995
COMC2.35FE	0.144	-3.36%	0.140	0.160	9,390	143,797	6.00%	0.166	0.671	9.67%	34.07%	0.707
COMC2.45FE	0.095	11.76%	0.092	0.105	5,475	54,565	3.96%	0.112	0.531	11.37%	37.38%	0.529
COMC2.55FE	0.065	8.33%	0.060	0.095	2,646	19,216	2.71%	0.071	0.392	13.21%	41.61%	0.383
COMC2.65FE	0.043	-4.44%	0.042	0.054	9,174	42,918	1.79%	0.043	0.271	15.12%	44.27%	0.271
COMC2.75FE	0.034	13.33%	0.034	0.035	452	1,542	1.42%	0.025	0.175	17.10%	49.84%	0.207
COMC2.95FE	0.022	15.79%	0.006	0.022	12,964	25,540	0.92%	0.007	0.061	21.20%	58.81%	0.129
CREC Cotización Subyacente: 51.400 Volatilidad Histórica del subyacente 40 ruedas: 53.48%												
CREC48.0FE	5.750	25.14%	5.750	5.750	2	1,150	11.19%	5.518	0.767	7.15%	59.09%	0.750
CREC49.047F	2.500	66.67%	2.500	2.500	7	1,750	4.86%	4.805	0.717	7.67%	0.00%	1.000
EDN Cotización Subyacente: 22.950 Volatilidad Histórica del subyacente 40 ruedas: 81.25%												
EDNC22.0FE	2.620	13.91%	2.620	2.620	3	786	11.42%	2.669	0.661	5.69%	79.01%	0.663
EDNC23.0FE	1.500	-40.00%	1.500	1.500	2	300	6.54%	2.142	0.581	6.22%	53.52%	0.587
GGAL Cotización Subyacente: 121.900 Volatilidad Histórica del subyacente 40 ruedas: 54.01%												
GFGC54.0FE	68.500	7.86%	68.500	68.500	5	34,250	56.19%	69.121	1.000	1.76%	0.00%	1.000
GFGC60.0FE	62.000	7.81%	60.000	62.000	9	55,000	50.86%	63.256	1.000	1.93%	0.00%	1.000
GFGC90.0FE	33.000	13.79%	33.000	33.000	10	33,000	27.07%	33.981	0.992	3.56%	0.00%	1.000
GFGC99.0FE	24.500	28.95%	21.100	24.500	11	26,610	20.10%	25.445	0.958	4.59%	0.00%	1.000
GFGC102.FE	21.500	24.57%	19.000	22.000	33	69,757	17.64%	22.718	0.935	5.02%	0.00%	1.000
GFGC105.FE	18.480	15.50%	18.480	18.480	6	11,088	15.16%	20.088	0.904	5.49%	0.00%	1.000
GFGC108.FE	15.800	21.54%	13.000	16.000	340	456,830	12.96%	17.579	0.865	6.00%	0.00%	1.000
GFGC111.FE	13.322	24.83%	11.500	14.700	1,290	1,706,268	10.93%	15.217	0.817	6.55%	0.00%	1.000
GFGC114.FE	11.042	27.54%	9.050	12.000	3,308	3,361,241	9.06%	13.023	0.762	7.14%	30.26%	0.883
GFGC117.FE	9.491	33.90%	7.480	9.900	4,667	3,918,450	7.79%	11.015	0.701	7.76%	39.53%	0.751
GFGC120.FE	7.303	26.31%	6.000	8.000	10,685	7,451,464	5.99%	9.205	0.635	8.41%	37.67%	0.672
GFGC123.FE	5.942	23.79%	4.500	6.200	6,254	3,519,898	4.87%	7.604	0.567	9.09%	40.58%	0.573
GFGC126.FE	4.662	20.59%	4.000	5.000	8,193	3,681,492	3.82%	6.205	0.499	9.80%	41.73%	0.484
GFGC129.FE	3.619	24.41%	3.100	3.800	4,648	1,617,739	2.97%	5.000	0.432	10.52%	42.77%	0.401
GFGC132.FE	2.824	27.09%	2.401	3.050	10,453	2,854,019	2.32%	3.983	0.368	11.26%	44.05%	0.329
GFGC135.FE	2.170	23.51%	1.830	2.300	8,557	1,779,579	1.78%	3.138	0.309	12.01%	45.01%	0.266
GFGC140.FE	1.273	11.57%	1.000	1.600	2,509	325,396	1.04%	2.055	0.224	13.28%	45.14%	0.175
GFGC145.FE	0.869	15.87%	0.825	1.000	1,481	132,126	0.71%	1.306	0.156	14.57%	47.77%	0.123
GFGC150.FE	0.618	6.55%	0.579	0.700	4,297	268,028	0.51%	0.806	0.105	15.88%	50.54%	0.089
GFGC165.FE	0.348	16.78%	0.290	0.500	1,765	64,127	0.29%	0.162	0.026	19.84%	61.52%	0.046
GFGC171.FE	0.300	36.36%	0.220	0.350	187	5,969	0.25%	0.080	0.014	21.43%	65.90%	0.038
GFGC174.FE	0.270	35.00%	0.200	0.270	14	308	0.22%	0.056	0.010	22.23%	67.58%	0.034
GFGC180.FE	0.265	31.19%	0.265	0.270	37	994	0.22%	0.027	0.005	23.81%	72.86%	0.032
GFGC200.FE	0.170	19.72%	0.150	0.170	21	355	0.14%	0.002	0.001	28.97%	83.82%	0.019
GFGC220.FE	0.128	5.79%	0.120	0.135	635	8,037	0.11%	0.000	0.000	-	94.12%	0.013
PAMP Cotización Subyacente: 46.600 Volatilidad Histórica del subyacente 40 ruedas: 50.55%												
PAMC35.0FE	13.000	8.33%	13.000	14.000	20	26,700	27.90%	12.407	0.993	3.73%	101.50%	0.905
PAMC37.0FE	12.390	30.42%	12.390	12.390	1	1,239	26.59%	10.489	0.978	4.34%	135.58%	0.816
PAMC45.0FE	3.300	0.00%	3.220	4.000	33	12,492	7.08%	3.892	0.694	8.31%	35.96%	0.748
PAMC51.0FE	1.286	35.37%	1.150	1.300	432	53,324	2.76%	1.212	0.326	12.54%	52.25%	0.333

Serie	Negociación							Teóricos(c/vol hist.)			Implícitos	
	Precio cierre de la prima	Variación	Mínimo	Máximo	Lotes	Volumen (\$)	Últ. precio prima/cot. subyac.	Prima teórica	Delta	Efecto Palanca	Volat. Implícit	Delta
PAMC57.0FE	0.400	0.00%	0.400	0.400	19	760	0.86%	0.261	0.096	17.19%	56.66%	0.126
PAMC59.0FE	0.250	-37.50%	0.250	0.295	31	780	0.54%	0.145	0.058	18.79%	56.95%	0.084
SUPV Cotización Subyacente: 52.100 Volatilidad Histórica del subyacente 40 ruedas: 67.39%												
SUPC49.0FE	5.900	68.57%	5.900	5.900	22	12,980	11.32%	5.967	0.716	6.25%	65.93%	0.719
SUPC58.0FE	0.950	18.75%	0.800	0.950	210	19,575	1.82%	1.910	0.345	9.42%	47.03%	0.263
SUPC63.0FE	0.700	7.69%	0.500	0.700	40	2,020	1.34%	0.883	0.191	11.28%	62.20%	0.169
TGNO4 Cotización Subyacente: 40.200 Volatilidad Histórica del subyacente 40 ruedas: 48.61%												
TGNC38.0FE	4.800	-4.00%	4.800	5.500	2	1,030	11.94%	3.836	0.756	7.92%	76.19%	0.692
TGNC44.0FE	2.000	30.46%	2.000	2.000	1	200	4.98%	0.972	0.318	13.13%	75.06%	0.401
TGNC50.0FE	0.875	69.90%	0.600	1.100	186	18,533	2.18%	0.143	0.068	19.03%	81.10%	0.204
TRAN Cotización Subyacente: 29.500 Volatilidad Histórica del subyacente 40 ruedas: 62.97%												
TRAC24.0FE	5.867	12.44%	5.005	6.500	28	15,949	19.89%	6.196	0.932	4.44%	0.00%	1.000
TRAC28.0FE	1.500	-51.61%	1.500	1.500	2	300	5.08%	3.101	0.706	6.72%	0.00%	1.000
TXAR Cotización Subyacente: 24.100 Volatilidad Histórica del subyacente 40 ruedas: 40.65%												
TXAC23.0FE	2.450	-1.96%	2.440	2.500	63	15,488	10.17%	1.991	0.763	9.23%	62.77%	0.695
TXAC24.0FE	1.500	42.86%	1.500	1.500	7	1,050	6.22%	1.349	0.622	11.11%	47.00%	0.611
TXAC26.0FE	0.800	45.45%	0.800	0.800	9	720	3.32%	0.509	0.325	15.40%	53.25%	0.376
TXAC27.0FE	0.380	4.40%	0.380	0.410	128	4,954	1.58%	0.283	0.208	17.72%	45.84%	0.240
VALO Cotización Subyacente: 14.100 Volatilidad Histórica del subyacente 40 ruedas: 45.85%												
GVAC13.0FE	1.590	-0.63%	1.590	1.750	101	17,315	11.28%	1.559	0.826	7.47%	49.08%	0.812
YFPD Cotización Subyacente: 795.550 Volatilidad Histórica del subyacente 40 ruedas: 39.89%												
YFPC800.FE	49.900	42.57%	35.000	49.900	4	15,540	6.27%	39.662	0.587	11.77%	52.65%	0.577
YFPC840.FE	19.000	5.56%	19.000	19.000	2	3,800	2.39%	22.000	0.400	14.45%	36.09%	0.385
YFPC880.FE	9.000	12.50%	8.000	9.000	37	31,300	1.13%	11.026	0.240	17.32%	36.64%	0.219
YFPC920.FE	6.000	50.00%	6.000	7.000	41	27,200	0.75%	4.994	0.128	20.33%	42.15%	0.142
YFPC960.FE	3.250	8.33%	3.100	5.500	43	16,010	0.41%	2.052	0.060	23.44%	44.17%	0.082
YFPC1040FE	0.700	-69.12%	0.500	0.700	13	790	0.09%	0.266	0.010	29.84%	45.45%	0.021
Vencimiento Abril - 17/04/2020 - 80 días - Tasa Promedio de Caución a 30 días 34.30%												
ALUA Cotización Subyacente: 34.650 Volatilidad Histórica del subyacente 40 ruedas: 57.41%												
ALUC13.9AB	22.139	13.53%	22.000	23.200	651	1,442,106	63.89%	21.770	1.000	1.59%	138.01%	0.968
ALUC33.0AB	5.330	-7.13%	4.000	7.500	76	50,772	15.38%	5.911	0.725	4.25%	46.49%	0.752
ALUC37.0AB	2.095	-1.69%	2.050	2.600	168	41,208	6.05%	3.896	0.569	5.06%	29.44%	0.558
COMC Cotización Subyacente: 2.400 Volatilidad Histórica del subyacente 40 ruedas: 44.26%												
COMC1.85AB	0.750	4.17%	0.710	0.750	16	1,196	31.25%	0.695	0.957	3.30%	74.75%	0.871
COMC2.35AB	0.535	18.89%	0.450	0.560	60	3,260	22.29%	0.322	0.716	5.34%	97.17%	0.670
COMC2.55AB	0.207	8.95%	0.200	0.220	1,140	24,800	8.63%	0.217	0.571	6.32%	42.01%	0.571
COMC2.65AB	0.175	1.74%	0.175	0.200	1,950	37,657	7.29%	0.175	0.498	6.82%	44.23%	0.498
COMC3.05AB	0.095	-20.83%	0.090	0.110	1,490	15,550	3.96%	0.067	0.249	8.90%	51.73%	0.292
CRES Cotización Subyacente: 51.400 Volatilidad Histórica del subyacente 40 ruedas: 53.48%												
CREC52.0AB	4.600	2.22%	4.600	4.600	9	4,140	8.95%	6.764	0.649	4.93%	28.79%	0.707
GGAL Cotización Subyacente: 121.900 Volatilidad Histórica del subyacente 40 ruedas: 54.01%												
GFGC111.AB	24.425	-27.09%	15.100	24.950	65	156,248	20.04%	23.332	0.787	4.11%	60.41%	0.770
GFGC120.AB	17.900	-0.56%	15.000	18.000	306	536,080	14.68%	17.914	0.687	4.68%	53.95%	0.687
GFGC123.AB	15.984	22.68%	14.900	16.000	207	319,570	13.11%	16.320	0.652	4.87%	52.43%	0.654
GFGC126.AB	14.000	12.00%	12.250	14.000	23	29,925	11.48%	14.832	0.617	5.07%	50.22%	0.618
GFGC132.AB	8.500	11.84%	8.500	9.000	555	475,020	6.97%	12.167	0.545	5.46%	37.95%	0.528
GFGC135.AB	8.000	0.00%	8.000	8.000	6	4,800	6.56%	10.979	0.510	5.67%	41.02%	0.485
GFGC140.AB	6.000	0.02%	5.500	6.450	63	37,795	4.92%	9.206	0.453	6.00%	39.81%	0.406
GFGC150.AB	3.900	6.85%	3.700	3.900	330	128,499	3.20%	6.373	0.349	6.68%	41.95%	0.286
PAMP Cotización Subyacente: 46.600 Volatilidad Histórica del subyacente 40 ruedas: 50.55%												
PAMC57.0AB	2.953	-1.57%	2.950	3.000	26	7,730	6.34%	2.238	0.342	7.13%	59.25%	0.379
SUPV Cotización Subyacente: 52.100 Volatilidad Histórica del subyacente 40 ruedas: 67.39%												
SUPC49.0AB	7.000	-12.50%	7.000	8.000	103	72,600	13.44%	10.062	0.723	3.74%	24.12%	0.897
TXAR Cotización Subyacente: 24.100 Volatilidad Histórica del subyacente 40 ruedas: 40.65%												
TXAC25.0AB	3.000	20.00%	2.600	3.000	32	8,730	12.45%	2.309	0.619	6.46%	56.54%	0.611
TXAC27.0AB	2.000	-33.33%	2.000	2.000	7	1,400	8.30%	1.451	0.460	7.65%	52.79%	0.490
VALO Cotización Subyacente: 14.100 Volatilidad Histórica del subyacente 40 ruedas: 45.85%												
GVAC14.4AB	1.800	-45.45%	1.800	1.800	40	7,200	12.77%	1.597	0.642	5.67%	53.99%	0.635
Vencimiento Junio - 19/06/2020 - 143 días - Tasa Promedio de Caución a 30 días 34.30%												
YFPD Cotización Subyacente: 795.550 Volatilidad Histórica del subyacente 40 ruedas: 39.89%												
YFPC960.JU	38.000	-15.56%	38.000	38.000	1	3,800	4.78%	62.303	0.468	5.98%	27.62%	0.417

Opciones de Venta

Serie	Negociación							Teóricos(c/vol hist.)			Implícitos	
	Precio cierre de la prima	Variación	Mínimo	Máximo	Lotes	Volumen (\$)	Últ. precio prima/cot. subyac.	Prima teórica	Delta	Efecto Palanca	Volat. Implícit	Delta

Vencimiento Febrero - 21/02/2020 - 24 días - Tasa Promedio de Caucción a 30 días 34.30%
COME Cotización Subyacente: 2.400 Volatilidad Histórica del subyacente 40 ruedas: 44.26%

COMV2.05FE	0.004	-84.00%	0.004	0.004	19	8	0.17%	0.006	-0.051	20.01%	40.66%	-0.038
COMV2.55FE	0.200	100.00%	0.200	0.200	251	5,020	8.33%	0.164	-0.608	8.91%	59.33%	-0.568

GGAL Cotización Subyacente: 121.900 Volatilidad Histórica del subyacente 40 ruedas: 54.01%

GFGV54.0FE	0.040	-33.33%	0.040	0.060	914	4,433	0.03%	0.000	0.000	-	125.74%	-0.003
GFGV84.0FE	0.240	-4.00%	0.200	0.250	365	8,475	0.20%	0.009	-0.002	24.16%	81.25%	-0.023
GFGV90.0FE	0.350	0.00%	0.255	0.350	36	1,184	0.29%	0.047	-0.008	20.92%	73.87%	-0.035
GFGV93.0FE	0.480	-4.00%	0.480	0.480	85	4,080	0.39%	0.093	-0.015	19.44%	72.13%	-0.048
GFGV96.0FE	0.500	-37.50%	0.459	0.800	136	6,749	0.41%	0.174	-0.026	18.06%	66.29%	-0.053
GFGV99.0FE	0.801	-27.18%	0.700	1.000	1,241	101,380	0.66%	0.307	-0.042	16.75%	67.21%	-0.078
GFGV102.FE	1.132	-31.06%	1.000	1.642	864	98,493	0.93%	0.512	-0.065	15.53%	66.65%	-0.105
GFGV105.FE	1.500	-33.33%	1.500	2.000	87	13,550	1.23%	0.814	-0.096	14.39%	65.20%	-0.134
GFGV108.FE	1.795	-28.20%	1.660	3.000	366	68,042	1.47%	1.238	-0.135	13.32%	61.63%	-0.163
GFGV111.FE	2.487	-37.61%	2.350	3.500	847	214,840	2.04%	1.808	-0.183	12.32%	61.81%	-0.209
GFGV114.FE	3.175	-34.93%	3.050	4.000	559	193,271	2.60%	2.546	-0.238	11.38%	60.35%	-0.256
GFGV117.FE	4.170	-28.90%	3.700	5.500	982	440,158	3.42%	3.470	-0.299	10.50%	60.36%	-0.313
GFGV120.FE	5.503	-29.37%	5.000	7.600	3,811	2,150,745	4.51%	4.593	-0.365	9.68%	61.68%	-0.374
GFGV123.FE	6.050	-24.38%	6.000	8.300	11	7,417	4.96%	5.923	-0.433	8.91%	55.04%	-0.433
GFGV126.FE	9.000	-20.00%	8.100	11.000	139	125,960	7.38%	7.456	-0.501	8.20%	66.31%	-0.490
GFGV129.FE	10.000	-33.33%	10.000	15.000	115	126,740	8.20%	9.183	-0.568	7.54%	60.59%	-0.555
GFGV132.FE	12.000	-24.05%	12.000	12.000	2	2,400	9.84%	11.099	-0.632	6.94%	61.54%	-0.609
GFGV135.FE	14.000	-17.65%	14.000	15.000	5	7,300	11.48%	13.186	-0.691	6.39%	61.23%	-0.663
GFGV140.FE	20.880	-9.22%	20.770	22.880	12	25,970	17.13%	16.990	-0.776	5.57%	90.05%	-0.648

PAMP Cotización Subyacente: 46.600 Volatilidad Histórica del subyacente 40 ruedas: 50.55%

PAMV45.0FE	1.090	-49.95%	1.090	1.090	2	218	2.34%	1.275	-0.306	11.17%	46.13%	-0.293
PAMV47.0FE	2.000	-33.33%	2.000	2.000	10	2,000	4.29%	2.091	-0.430	9.60%	48.64%	-0.430
PAMV55.0FE	9.200	-12.38%	9.200	9.200	5	4,600	19.74%	7.609	-0.848	5.20%	93.18%	-0.682

TXAR Cotización Subyacente: 24.100 Volatilidad Histórica del subyacente 40 ruedas: 40.65%

TXAV23.0FE	0.430	11.11%	0.430	0.430	3	129	1.78%	0.371	-0.237	15.40%	43.66%	-0.250
TXAV25.0FE	1.150	15.00%	1.100	1.150	31	3,515	4.77%	1.192	-0.531	10.75%	38.96%	-0.535

YPFD Cotización Subyacente: 795.550 Volatilidad Histórica del subyacente 40 ruedas: 39.89%

YPFV760.FE	7.000	0.00%	7.000	7.000	2	1,400	0.88%	11.975	-0.237	15.72%	31.58%	-0.189
------------	-------	-------	-------	-------	---	-------	-------	--------	--------	--------	--------	--------

Vencimiento Abril - 17/04/2020 - 80 días - Tasa Promedio de Caucción a 30 días 34.30%
COME Cotización Subyacente: 2.400 Volatilidad Histórica del subyacente 40 ruedas: 44.26%

COMV2.45AB	0.170	-2.86%	0.140	0.170	35	493	7.08%	0.136	-0.355	6.28%	52.32%	-0.364
------------	-------	--------	-------	-------	----	-----	-------	-------	--------	-------	--------	--------

PAMP Cotización Subyacente: 46.600 Volatilidad Histórica del subyacente 40 ruedas: 50.55%

PAMV55.0AB	9.000	-10.81%	9.000	10.220	32	31,348	19.31%	7.128	-0.601	3.93%	72.24%	-0.537
------------	-------	---------	-------	--------	----	--------	--------	-------	--------	-------	--------	--------

YPFD Cotización Subyacente: 795.550 Volatilidad Histórica del subyacente 40 ruedas: 39.89%

YPFV800.AB	19.990	-16.71%	19.980	20.000	2	3,998	2.51%	34.422	-0.319	7.38%	28.83%	-0.278
------------	--------	---------	--------	--------	---	-------	-------	--------	--------	-------	--------	--------

Notas:

- 1 - Variación con respecto al cierre anterior.
- 2 - Los indicadores se calculan utilizando el modelo de Black & Scholes.
- 3 - Delta=variación cierre de la prima / variación cotización del subyacente
- 4 - Efecto Palanca = variación porcentual cierre de la prima / variación porcentual cotización del subyacente
= Delta x (cotización del subyacente / cierre de la prima)
- 5 - No se informan volatilidades implícitas >= 200% por considerarlas poco significativas para el análisis.

 El Glosario con la explicación detallada de cada uno de los indicadores está disponible en internet(<http://www.iamc.sba.com.ar/informes/glosarioOpciones.pdf>)

Anexo B
Posiciones Abiertas por Especie al 27/01/2020

Especie	Serie	Posiciones (nominales) - Open Interest -					
		cubiertas	opuestas	cruzadas	descubiertas	total	Variación c/ día anterior
Opciones de Compra							
AGRO	AGRC12.0FE	24,600	0	100	16,500	41,200	0
	AGRC14.0FE	20,900	0	0	1,000	21,900	0
	Total Call Febrero	45,500	0	100	17,500	63,100	0
	AGRC12.0AB	300	0	0	0	300	0
	Total Call Abril	300	0	0	0	300	0
ALUA	ALUC13.37F	1,917,300	700	12,724	515,576	2,446,300	10,200
	ALUC21.9FE	83,900	2,300	0	8,600	94,800	-300
	ALUC22.9FE	200	0	0	0	200	0
	ALUC25.37F	0	5,200	0	0	5,200	200
	ALUC31.0FE	10,900	36,300	5,704	60,696	113,600	16,500
	ALUC33.0FE	216,600	80,300	123,013	133,387	553,300	31,600
	ALUC35.0FE	0	0	0	1,500	1,500	1,500
	ALUC37.0FE	3,800	4,900	0	0	8,700	2,300
	Total Call Febrero	2,232,700	129,700	141,441	719,759	3,223,600	62,000
	ALUC13.9AB	75,200	0	0	134,200	209,400	0
	ALUC33.0AB	24,200	30,100	11,075	96,125	161,500	6,500
	ALUC37.0AB	24,500	5,300	0	7,000	36,800	12,300
	Total Call Abril	123,900	35,400	11,075	237,325	407,700	18,800
BMA	BMAC190.FE	0	0	0	100	100	0
	BMAC200.FE	0	0	115	1,585	1,700	0
	Total Call Febrero	0	0	115	1,685	1,800	0
BOLT	BOLC4.50FE	238,100	0	0	750,100	988,200	30,100
	BOLC5.10FE	200	5,100	0	7,500	12,800	0
	BOLC5.40FE	18,600	5,000	0	0	23,600	0
	Total Call Febrero	256,900	10,100	0	757,600	1,024,600	30,100
	BOLC3.50AB	500	0	0	0	500	0
	Total Call Abril	500	0	0	0	500	0
BYMA	BYMC300.FE	300	0	0	18,800	19,100	800
	Total Call Febrero	300	0	0	18,800	19,100	800
CARC	CARC1.40FE	60,100	0	0	29,000	89,100	0
	Total Call Febrero	60,100	0	0	29,000	89,100	0
CECO2	CECC13.0FE	63,800	0	11,000	11,900	86,700	0
	CECC14.0FE	7,000	0	0	3,000	10,000	0
	Total Call Febrero	70,800	0	11,000	14,900	96,700	0
CEPU	CEPC26.0FE	22,500	0	0	9,000	31,500	0
	CEPC38.0FE	110,100	0	14,600	10,400	135,100	5,000
	Total Call Febrero	132,600	0	14,600	19,400	166,600	5,000
COME	COMC1.25FE	1,424,000	69,700	74,700	233,000	1,801,400	-2,600
	COMC1.35FE	48,000	135,600	0	0	183,600	0
	COMC1.65FE	128,600	94,700	0	31,000	254,300	-100
	COMC1.85FE	1,786,500	618,400	69,900	419,300	2,894,100	-300
	COMC1.95FE	539,800	298,000	20,000	65,200	923,000	0
	COMC2.05FE	530,600	1,610,600	0	261,000	2,402,200	-2,300
	COMC2.15FE	7,139,000	1,212,213	468,708	1,244,979	10,064,900	-59,100
	COMC2.25FE	5,043,300	115,700	0	268,100	5,427,100	12,600
	COMC2.35FE	9,144,900	504,200	49,356	421,244	10,119,700	82,900
	COMC2.45FE	2,295,700	743,849	345,451	414,100	3,799,100	265,100
	COMC2.55FE	1,637,900	1,717,900	496,400	824,800	4,677,000	164,500
	COMC2.65FE	4,378,000	3,939,789	231,111	1,994,500	10,543,400	114,900
	COMC2.75FE	644,800	1,248,110	108,302	348,488	2,349,700	197,800
	COMC2.85FE	0	50,000	0	0	50,000	0
	COMC2.95FE	328,300	2,979,800	0	206,100	3,514,200	-107,800
	Total Call Febrero	35,069,400	15,338,561	1,863,928	6,731,811	59,003,700	665,600
	COMC1.85AB	941,600	197,900	0	7,600	1,147,100	0
	COMC2.35AB	85,500	1,100	0	0	86,600	1,000
	COMC2.55AB	83,500	0	0	0	83,500	0
	COMC2.65AB	1,377,500	38,000	128,300	129,600	1,673,400	25,600
	COMC3.05AB	186,900	39,400	0	5,000	231,300	63,300
	Total Call Abril	2,675,000	276,400	128,300	142,200	3,221,900	89,900
	COMC2.45JU	90,900	2,500	0	0	93,400	0
	COMC2.65JU	17,300	0	1,400	0	18,700	0
	Total Call Junio	108,200	2,500	1,400	0	112,100	0
CRES	CREC42.0FE	2,600	0	0	400	3,000	0
	CREC45047F	200	0	0	1,100	1,300	0
	CREC48.0FE	4,200	500	0	1,800	6,500	0
	CREC49047F	5,400	1,500	0	1,200	8,100	-700
	CREC52.0FE	9,600	2,000	0	0	11,600	1,000
	Total Call Febrero	22,000	4,000	0	4,500	30,500	300
	CREC52.0AB	3,500	0	0	3,200	6,700	0
	Total Call Abril	3,500	0	0	3,200	6,700	0
CVH	CVHC200.FE	100	0	0	0	100	0
	Total Call Febrero	100	0	0	0	100	0

Anexo B
Posiciones Abiertas por Especie al 27/01/2020

Especie	Serie	Posiciones (nominales) - Open Interest -					total	Variación c/ día anterior
		cubiertas	opuestas	cruzadas	descubiertas			
EDN	EDNC16.0FE	400	0	0	100	500	0	
	EDNC22.0FE	20,200	1,900	400	53,600	76,100	0	
	EDNC23.0FE	9,300	100	1,600	32,700	43,700	0	
	Total Call Febrero	29,900	2,000	2,000	86,400	120,300	0	
	EDNC40.0JU	25,700	0	38	1,562	27,300	0	
	Total Call Junio	25,700	0	38	1,562	27,300	0	
GGAL	GFGC102.FE	300,600	206,400	454	462,646	970,100	-3,400	
	GFGC105.FE	13,300	22,600	0	49,000	84,900	1,400	
	GFGC108.FE	73,200	173,600	0	196,600	443,400	-12,100	
	GFGC111.FE	308,700	198,748	2,260	722,092	1,231,800	236,800	
	GFGC114.FE	1,015,400	116,952	10,323	299,825	1,442,500	160,800	
	GFGC117.FE	220,200	315,600	1,669	213,231	750,700	99,000	
	GFGC120.FE	741,400	599,793	43,591	709,516	2,094,300	264,900	
	GFGC123.FE	1,318,200	317,860	8,339	246,901	1,891,300	93,300	
	GFGC126.FE	799,100	844,457	22,793	320,050	1,986,400	37,600	
	GFGC129.FE	260,400	1,446,367	50	322,183	2,029,500	19,000	
	GFGC132.FE	648,200	1,851,242	8,638	712,620	3,220,700	-46,500	
	GFGC135.FE	595,300	1,494,523	3,053	1,119,824	3,212,700	-40,000	
	GFGC140.FE	329,600	705,410	38,862	449,828	1,523,700	45,300	
	GFGC145.FE	68,900	410,100	343,700	135,200	957,900	200	
	GFGC150.FE	1,145,400	1,000,418	725,523	1,005,359	3,876,700	-35,500	
	GFGC165.FE	375,300	1,022,700	50,230	764,770	2,213,000	105,000	
	GFGC171.FE	44,500	235,584	16	65,400	345,500	-3,000	
	GFGC174.FE	6,900	36,100	8,472	35,628	87,100	-2,000	
	GFGC180.FE	200,800	485,399	5,801	401,800	1,093,800	-32,500	
	GFGC200.FE	229,600	145,816	0	138,584	514,000	86,000	
	GFGC210.FE	4,000	1,600	0	0	5,600	0	
	GFGC220.FE	193,700	257,359	95,873	1,104,568	1,651,500	162,200	
	GFGC54.0FE	4,300	12,900	0	1,900	19,100	0	
	GFGC60.0FE	24,700	7,800	0	1,600	34,100	-100	
	GFGC72.0FE	2,000	1,100	0	3,500	6,600	0	
	GFGC75.0FE	12,000	3,300	400	1,000	16,700	0	
	GFGC90.0FE	91,000	738,843	357	116,800	947,000	30,300	
	GFGC99.0FE	120,900	99,500	0	99,100	319,500	2,500	
		Total Call Febrero	9,147,600	12,752,071	1,370,404	9,699,525	32,969,600	1,169,200
		GFGC111.AB	3,300	100	0	0	3,400	0
		GFGC114.AB	100	0	0	0	100	0
	GFGC120.AB	700	0	0	0	700	0	
	GFGC123.AB	85,400	57,600	7,931	7,869	158,800	36,800	
	GFGC126.AB	700	0	0	0	700	0	
	GFGC132.AB	163,900	2,100	0	1,300	167,300	46,900	
	GFGC135.AB	35,800	11,700	10,600	4,100	62,200	0	
	GFGC140.AB	35,200	6,300	3,900	5,200	50,600	18,600	
	GFGC150.AB	67,300	45,200	3,366	22,534	138,400	11,700	
	Total Call Abril	392,400	123,000	25,797	41,003	582,200	114,000	
MIRG	MIRC820.FE	600	0	300	200	1,100	200	
	Total Call Febrero	600	0	300	200	1,100	200	
	MIRC580.AB	600	0	0	0	600	0	
	MIRC600.AB	200	0	0	0	200	0	
	MIRC850.AB	6,900	0	3,283	3,917	14,100	0	
MIRC910.AB	5,100	0	5,000	700	10,800	500		
	Total Call Abril	12,800	0	8,283	4,617	25,700	500	
MOLI	MOLC60.0AB	3,000	0	0	0	3,000	0	
	Total Call Abril	3,000	0	0	0	3,000	0	
PAMP	PAMC35.0FE	18,500	1,300	0	3,600	23,400	0	
	PAMC37.0FE	2,700	2,700	2,200	10,100	17,700	-200	
	PAMC45.0FE	305,900	1,000	18,766	180,434	506,100	15,900	
	PAMC47.0FE	5,500	0	0	0	5,500	0	
	PAMC49.0FE	11,800	15,900	3,100	2,800	33,600	2,800	
	PAMC51.0FE	865,900	29,088	19,801	92,111	1,006,900	14,200	
	PAMC57.0FE	386,600	43,174	30,241	38,585	498,600	-300	
	PAMC59.0FE	138,900	13,300	0	37,300	189,500	0	
	Total Call Febrero	1,735,800	106,462	74,108	364,930	2,281,300	32,400	
	PAMC51.0AB	1,900	0	0	0	1,900	1,900	
PAMC57.0AB	5,300	2,000	0	5,800	13,100	1,400		
	Total Call Abril	7,200	2,000	0	5,800	15,000	3,300	
SEMI	SEMC3.00FE	20,700	0	0	0	20,700	0	
	Total Call Febrero	20,700	0	0	0	20,700	0	
SUPV	SUPC46.0FE	27,600	0	0	2,300	29,900	0	
	SUPC49.0FE	63,800	18,900	2,755	23,945	109,400	0	
	SUPC58.0FE	152,500	1,300	2,376	11,624	167,800	1,900	
	SUPC63.0FE	47,300	900	1,948	1,052	51,200	0	
	Total Call Febrero	291,200	21,100	7,079	38,921	358,300	1,900	
SUPC49.0AB	4,500	0	2,000	16,100	22,600	0		
	Total Call Abril	4,500	0	2,000	16,100	22,600	0	

Anexo B
Posiciones Abiertas por Especie al 27/01/2020

Especie	Serie	Posiciones (nominales) - Open Interest -					total	Variación c/ día anterior
		cubiertas	opuestas	cruzadas	descubiertas			
TGNO4	TGNC38.0FE	9,100	0	0	22,800	31,900	100	
	TGNC40.0FE	300	0	0	0	300	0	
	TGNC42.0FE	500	0	0	6,000	6,500	0	
	TGNC44.0FE	200	0	0	1,000	1,200	100	
	TGNC48.0FE	100	0	0	0	100	0	
	TGNC50.0FE	314,300	2,000	20,464	131,336	468,100	100	
	Total Call Febrero	324,500	2,000	20,464	161,136	508,100	300	
TGSU2	TGSC100.FE	900	0	0	0	900	0	
	TGSC115.FE	4,900	0	1,408	11,892	18,200	100	
	TGSC11554F	18,200	0	5	4,095	22,300	300	
		Total Call Febrero	24,000	0	1,413	15,987	41,400	400
TRAN	TRAC24.0FE	85,500	0	574	79,426	165,500	500	
	TRAC28.0FE	19,000	0	0	20,400	39,400	0	
	TRAC30.0FE	18,200	0	0	23,900	42,100	0	
		Total Call Febrero	122,700	0	574	123,726	247,000	500
TXAR	TXAC18.0FE	57,400	3,100	42,146	56,554	159,200	0	
	TXAC23.0FE	456,200	100	47,535	140,965	644,800	-300	
	TXAC24.0FE	24,600	1,000	71,400	95,400	192,400	0	
	TXAC25.0FE	100,900	2,200	11,100	9,700	123,900	5,600	
	TXAC26.0FE	21,700	200	21,000	35,400	78,300	1,000	
	TXAC27.0FE	614,100	109,810	155,589	191,201	1,070,700	-7,200	
	TXAC29.0FE	1,000	0	0	6,800	7,800	0	
		Total Call Febrero	1,275,900	116,410	348,770	536,020	2,277,100	-900
		TXAC23.0AB	0	0	2,000	0	2,000	0
		TXAC25.0AB	85,300	500	72,100	17,400	175,300	6,300
		TXAC27.0AB	13,600	500	500	10,400	25,000	0
		TXAC29.0AB	6,900	0	6,700	14,000	27,600	0
	Total Call Abril	105,800	1,000	81,300	41,800	229,900	6,300	
VALO	GVAC10.6FE	33,400	0	0	7,200	40,600	0	
	GVAC12.2FE	75,600	0	0	18,900	94,500	0	
	GVAC13.0FE	355,100	22,100	4,000	125,900	507,100	5,700	
	GVAC13.8FE	219,800	6,500	6,500	109,000	341,800	5,000	
	GVAC15.0FE	49,900	4,500	100	61,900	116,400	100	
	GVAC16.2FE	5,100	0	3,100	0	8,200	0	
	GVAC17.4FE	119,800	0	0	23,900	143,700	0	
	GVAC9.00FE	17,000	0	0	1,000	18,000	0	
	GVAC9.80FE	15,600	0	0	0	15,600	0	
		Total Call Febrero	891,300	33,100	13,700	347,800	1,285,900	10,800
		GVAC14.4AB	4,500	0	0	0	4,500	0
		Total Call Abril	4,500	0	0	0	4,500	0
	YFPD	YRFC1040FE	8,300	2,491	36	17,373	28,200	0
YRFC700.FE		1,600	400	269	1,131	3,400	0	
YRFC740.FE		4,600	300	0	100	5,000	0	
YRFC800.FE		47,400	1,400	680	3,620	53,100	-100	
YRFC840.FE		7,800	67	33	2,600	10,500	-200	
YRFC880.FE		7,100	2,557	1,043	800	11,500	1,600	
YRFC920.FE		37,000	2,377	952	2,671	43,000	-500	
YRFC960.FE		74,200	28,406	6,215	19,379	128,200	4,200	
		Total Call Febrero	188,000	37,998	9,228	47,674	282,900	5,000
		YRFC960.AB	100	0	0	0	100	0
		Total Call Abril	100	0	0	0	100	0
		YRFC1000JU	300	0	0	0	300	0
		YRFC1040JU	0	0	400	0	400	0
	YRFC960.JU	600	0	0	400	1,000	600	
	Total Call Junio	900	0	400	400	1,700	600	
Total Opciones de Compra		55,410,900	28,993,802	4,137,817	20,231,281	108,773,800		
Opciones de Venta								
ALUA	ALUV19.37F	0	0	0	112,000	112,000	0	
	ALUV20.37F	0	0	0	10,800	10,800	0	
	ALUV25.37F	0	0	0	113,500	113,500	0	
	ALUV29.0FE	0	0	0	21,600	21,600	8,200	
	ALUV31.0FE	0	100	0	10,600	10,700	0	
	ALUV33.0FE	0	2,000	0	13,700	15,700	5,000	
		Total Put Febrero	0	2,100	0	282,200	284,300	13,200
BMA	BMAV170.AB	0	0	0	7,100	7,100	0	
	BMAV230.AB	0	0	0	6,000	6,000	0	
		Total Put Abril	0	0	0	13,100	13,100	0
COME	COMV1.65FE	0	5,000	0	85,600	90,600	0	
	COMV1.75FE	0	42,100	0	38,800	80,900	0	
	COMV1.85FE	0	277,100	0	1,404,900	1,682,000	0	
	COMV2.05FE	0	220,500	0	630,500	851,000	0	
	COMV2.25FE	0	0	0	45,600	45,600	45,600	
	COMV2.55FE	0	0	0	47,300	47,300	-2,200	
		Total Put Febrero	0	544,700	0	2,252,700	2,797,400	43,400

Anexo B
Posiciones Abiertas por Especie al 27/01/2020

Especie	Serie	Posiciones (nominales) - Open Interest -					total	Variación c/ día anterior
		cubiertas	opuestas	cruzadas	descubiertas			
	COMV2.35AB	0	0	0	7,000	7,000	7,000	
	COMV2.45AB	0	25,000	0	305,000	330,000	6,400	
	Total Put Abril	0	25,000	0	312,000	337,000	13,400	
CRES	CREV38.0FE	0	0	0	0	0	0	
	CREV42.0FE	0	0	0	2,100	2,100	0	
	CREV45047F	0	0	0	5,700	5,700	0	
	CREV48.0FE	0	1,400	0	0	1,400	0	
	Total Put Febrero	0	1,400	0	7,800	9,200	0	
	CREV48.0AB	0	2,300	0	2,900	5,200	0	
	Total Put Abril	0	2,300	0	2,900	5,200	0	
EDN	EDNV19.0FE	0	200	0	62,400	62,600	0	
	Total Put Febrero	0	200	0	62,400	62,600	0	
GGAL	GFGV102.FE	0	294,800	0	329,000	623,800	-300	
	GFGV105.FE	0	9,800	0	17,900	27,700	8,100	
	GFGV108.FE	0	74,333	0	95,967	170,300	36,800	
	GFGV111.FE	0	344,700	0	501,200	845,900	58,100	
	GFGV114.FE	0	154,200	0	230,000	384,200	8,500	
	GFGV117.FE	0	306,000	0	399,200	705,200	-22,600	
	GFGV120.FE	0	466,800	0	676,300	1,143,100	5,800	
	GFGV123.FE	0	2,700	0	16,400	19,100	-300	
	GFGV126.FE	0	132,000	0	138,200	270,200	-23,000	
	GFGV129.FE	0	52,000	0	65,000	117,000	-13,000	
	GFGV132.FE	0	500	0	2,000	2,500	0	
	GFGV135.FE	0	0	0	4,600	4,600	-1,000	
	GFGV140.FE	0	1,800	0	7,800	9,600	0	
	GFGV54.0FE	0	356,700	0	681,500	1,038,200	10,000	
	GFGV60.0FE	0	242,500	0	516,600	759,100	0	
	GFGV75.0FE	0	165,300	0	257,500	422,800	0	
	GFGV84.0FE	0	181,500	0	377,700	559,200	37,500	
	GFGV90.0FE	0	143,400	0	404,600	548,000	5,800	
	GFGV93.0FE	0	5,100	0	72,900	78,000	9,000	
	GFGV96.0FE	0	86,300	0	129,100	215,400	26,300	
	GFGV99.0FE	0	1,206,400	0	603,000	1,809,400	25,500	
	Total Put Febrero	0	4,226,833	0	5,526,467	9,753,300	171,200	
	GFGV105.AB	0	2,900	0	900	3,800	0	
	GFGV54.0AB	0	0	0	296,000	296,000	0	
	GFGV60.0AB	0	10,000	0	0	10,000	0	
	GFGV72.0AB	0	0	0	20,000	20,000	0	
	GFGV99.0AB	0	21,000	0	22,200	43,200	0	
	Total Put Abril	0	33,900	0	339,100	373,000	0	
PAMP	PAMV37.0FE	0	600	0	105,800	106,400	0	
	PAMV41.0FE	0	600	0	34,900	35,500	0	
	PAMV45.0FE	0	1,000	0	110,700	111,700	700	
	PAMV47.0FE	0	200	0	20,100	20,300	-2,700	
	PAMV49.0FE	0	0	0	200	200	0	
	PAMV55.0FE	0	0	0	4,000	4,000	-2,100	
	Total Put Febrero	0	2,400	0	275,700	278,100	-4,100	
	PAMV47.0AB	0	0	0	2,200	2,200	0	
	PAMV55.0AB	0	0	0	4,000	4,000	2,000	
	Total Put Abril	0	0	0	6,200	6,200	2,000	
TGSU2	TGSV110.FE	0	0	0	100	100	0	
	TGSV11554F	0	0	0	300	300	-100	
	Total Put Febrero	0	0	0	400	400	-100	
TXAR	TXAV20.0FE	0	0	0	70,100	70,100	0	
	TXAV23.0FE	0	1,500	0	13,200	14,700	0	
	TXAV25.0FE	0	1,600	0	42,300	43,900	-2,400	
	Total Put Febrero	0	3,100	0	125,600	128,700	-2,400	
VALO	GVAV11.4FE	0	7,500	0	102,000	109,500	0	
	GVAV15.0FE	0	1,500	0	0	1,500	0	
	Total Put Febrero	0	9,000	0	102,000	111,000	0	
	GVAV17.4JU	0	0	0	1,000	1,000	0	
	Total Put Junio	0	0	0	1,000	1,000	0	
YFPD	YPFV600.FE	0	300	0	0	300	0	
	YPFV620.FE	0	0	0	0	0	0	
	YPFV640.FE	0	800	0	4,400	5,200	0	
	YPFV700.FE	0	1,073	0	12,127	13,200	0	
	YPFV760.FE	0	1,100	0	13,700	14,800	-300	
	YPFV800.FE	0	1,000	0	5,900	6,900	-700	
	YPFV840.FE	0	600	0	900	1,500	-1,000	
	YPFV880.FE	0	600	0	500	1,100	0	
	Total Put Febrero	0	5,473	0	37,527	43,000	-2,000	
	YPFV800.AB	0	100	0	2,100	2,200	600	
	Total Put Abril	0	100	0	2,100	2,200	600	
Total Opciones de Venta		0	4,856,506	0	9,349,194	14,205,700		

Anexo B
Posiciones Abiertas por Especie al 27/01/2020

Especie	Serie	Posiciones (nominales) - Open Interest -					total	Variación c/ día anterior
		cubiertas	opuestas	cruzadas	descubiertas			

Lanzador cubierto: Es el sujeto que se obliga a cumplir con el derecho que la opción le otorga al titular depositando como garantía el activo subyacente. Esta figura sólo es aplicable a las opciones de compra.

Lanzador descubierto: Es el sujeto que se obliga a cumplir con el derecho que la opción le otorga al titular, sin depositar el activo subyacente. Esta figura es aplicable optativamente a las opciones de compra e indefectiblemente a las opciones de venta.

Posiciones Opuestas: Las posiciones opuestas acreditan las siguientes condiciones: a) opciones del mismo tipo (compra o venta) y de naturaleza inversa (titular, lanzador) sobre un mismo activo subyacente y b) idénticas cantidades de lotes lanzados y titulares en diferentes series

Posiciones Cruzadas: Combinan opciones con operaciones a plazo autorizadas que impliquen posiciones inversas, efectuadas para un comitente en la misma firma de agente o sociedad de bolsa, por la misma cantidad y sobre el mismo activo subyacente.

(!): Información tomada de Refinitiv.

DIRECTOR GENERAL: Ernesto Allaria
 DIRECTORA EJECUTIVA: Lic. Mónica Erpen
 ECONOMIA Y FINANZAS: Lic. Mario Maydana, Cdr. Jorge Chain Vidal
 PASANTES: Cinthya Maylin, Juliana Sánchez Marey, Francisco Ugarte
 ESTADÍSTICAS Y BASE DE DATOS: Lic. Rosa Santantonio, Fernando Berástegui, Ing. Jesús Martínez Soto
 CAPACITACION: Adriana Vidoni, Lic. Alberto Pascual.

Instituto Argentino de Mercado de Capitales S.A. IAMC - BYMA
 25 de Mayo 362 2° Piso (C1002ABH)
 Ciudad Autónoma de Buenos Aires - Argentina
 E-mail: iamc@iamc.sba.com.ar
<https://www.iamc.com.ar>
 @IAMC_Oficial
 Director de Publicación: Ernesto Allaria