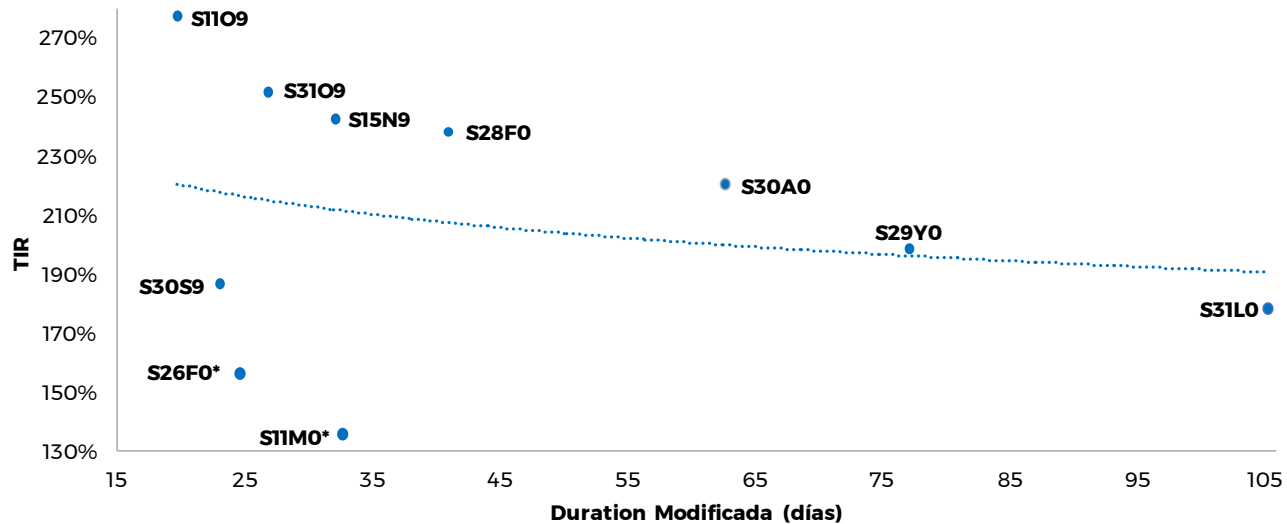


Especie	Fecha de Emisión	Vto. Original	Nuevo Vto. s/ Dec. 596/19	Tasa Capitalizable	Monto Residual c/ VN0 100 s/ Dec. 596/19	Fecha Próximo Pago	Monto Próximo Pago c/ VN0 100	Cierre (PPT, T+2)		TIR	DM (días)
								Fecha	\$ c/ VN 100		
S30S9	21-Sep-18	30-Sep-19	30-Mar-20	3.45%	153.621	30-Dic-19	42.007	23-Dic-19	126.000	186.86%	23
S11O9	19-Jul-19	11-Oct-19	8-Abr-20	4.00%	115.401	9-Ene-20	31.222	23-Dic-19	87.000	277.64%	20
S31O9	19-Oct-18	31-Oct-19	28-Abr-20	3.35%	151.091	29-Ene-20	41.435	23-Dic-19	108.000	251.84%	27
S15N9	31-Jul-19	15-Nov-19	13-May-20	4.25%	121.528	13-Feb-20	32.676	23-Dic-19	83.000	242.71%	32
S26FO*	31-May-19	26-Feb-20	26-Feb-20	4.25%	86.781	26-Feb-20	86.781	23-Dic-19	73.750	156.68%	25
S28FO	22-Feb-19	28-Feb-20	28-May-20	2.65%	147.133	28-Feb-20	20.638	23-Dic-19	92.000	238.29%	41
S11MO*	28-Jun-19	11-Mar-20	11-Mar-20	4.25%	85.230	11-Mar-20	85.230	23-Dic-19	71.100	136.14%	33
S30AO	30-Oct-18	30-Abr-20	29-Jul-20	3.00%	183.505	30-Abr-20	25.536	23-Dic-19	96.000	220.91%	63
S29YO	19-Jul-19	29-May-20	27-Ago-20	3.75%	160.468	29-May-20	21.943	23-Dic-19	80.000	198.72%	77
S31LO	31-Ene-19	31-Jul-20	29-Oct-20	2.65%	171.107	31-Jul-20	24.019	23-Dic-19	74.750	178.70%	105

(*) Resultante de la separación de los cupones según resolución 64/2019



Especie	Fecha de Emisión	Vto. Original	Nuevo Vto. s/ Dec. 49/2019	Monto al Vto. Original c/ VN0 100	Monto Residual c/ VN0 100	Fecha Próximo Pago	Monto Próximo Pago c/ VN0 100	Cierre (PPT, T+2)		TIR	DM (días)
								Fecha	\$ c/ VN 100		
U2G9D	25-Ene-19	30-Ago-19	31-Ago-20	100.000	60.000	31-Ago-20	60.000	23-Dic-19	40.450	77.83%	141
US9D	8-Feb-19	13-Sep-19	31-Ago-20	100.000	60.000	31-Ago-20	60.000	23-Dic-19	39.000	87.56%	133
U2S9D	22-Feb-19	27-Sep-19	31-Ago-20	100.000	85.000	31-Ago-20	85.000	23-Dic-19	49.500	120.21%	114
UO9D	15-Mar-19	11-Oct-19	31-Ago-20	100.000	85.000	31-Ago-20	85.000	23-Dic-19	51.400	108.42%	120
U2O9D	29-Mar-19	25-Oct-19	31-Ago-20	100.000	85.000	31-Ago-20	85.000	23-Dic-19	53.000	99.30%	125
UN9D	12-Abr-19	15-Nov-19	31-Ago-20	100.000	85.000	31-Ago-20	85.000	23-Dic-19	48.000	130.32%	109
U2N9D	26-Abr-19	29-Nov-19	31-Ago-20	100.000	85.000	31-Ago-20	85.000	23-Dic-19	50.000	117.00%	115
UD9D	24-May-19	20-Dic-19	31-Ago-20	100.000	85.000	31-Ago-20	85.000				
UE0D	14-Jun-19	17-Ene-20	31-Ago-20	100.000	100.000	31-Ago-20	100.000	17-Dic-19	55.000	No operó	
U2E0D	28-Jun-19	31-Ene-20	31-Ago-20	100.000	100.000	31-Ago-20	100.000	23-Dic-19	65.000	87.56%	133
UF0D	19-Jul-19	14-Feb-20	31-Ago-20	100.000	100.000	31-Ago-20	100.000	23-Dic-19	49.400	180.00%	89
U2F0D	26-Jul-19	28-Feb-20	31-Ago-20	100.000	100.000	31-Ago-20	100.000	23-Dic-19	64.950	87.77%	133

Aclaración: Todos los indicadores están calculados a fecha de liquidación

