

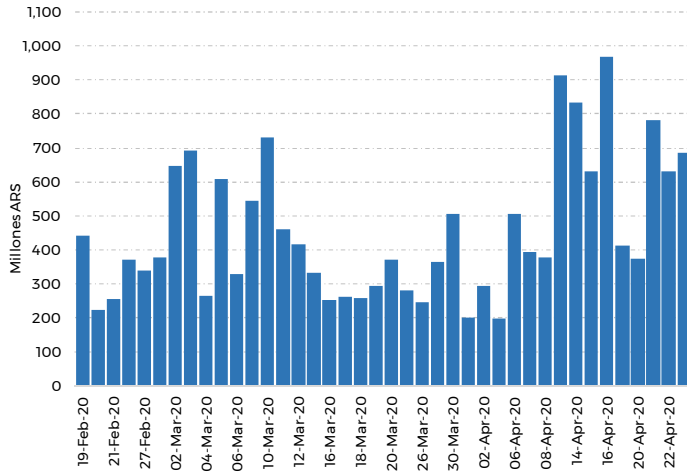
Empresa	Código	Ratio ¹	Última Negociación	Volumen (MILL) ²		Cierre (T+2)		Variaciones ³			Volatilidad 40ruedas ⁴
				Última Rueda	Últimas 40Ruedas	Moneda	Valor	Diaria	m/m	YTD	
BARRICK GOLD CORP.	COLD	1.000	23-Apr-20	651	1470.6	ARS	3,019.50	2.72%	110.71%	119.76%	105.19%
MERCADOLIBRE INC.	MELI	0.500	23-Apr-20	51.3	711.1	ARS	33,333.50	-0.99%	53.97%	53.96%	98.87%
WAL-MART STORES INC.	WMT	0.333	23-Apr-20	38.0	612.6	ARS	4,841.00	-1.45%	36.17%	67.69%	74.94%
APPLE INC.	AAPL	0.100	23-Apr-20	38.0	1270.6	ARS	3,102.00	0.68%	48.46%	44.11%	72.53%
PETROBRAS	PBR	2.000	23-Apr-20	36.6	2455.2	ARS	711.50	1.28%	61.70%	-40.16%	168.01%
MICROSOFT CORP.	MSFT	0.200	23-Apr-20	36.0	663.1	ARS	3,863.00	0.30%	55.61%	65.42%	70.66%
AMAZON COM INC.	AMZN	0.014	23-Apr-20	34.0	421.0	ARS	3,772.50	2.79%	64.06%	102.66%	66.80%
MCDONALDS CORPORATION	MCD	0.250	23-Apr-20	32.8	615.1	ARS	5,128.00	-1.32%	43.62%	42.54%	96.56%
J. P. MORGAN CHASE AND CO.	JPM	0.200	23-Apr-20	21.6	137.9	ARS	2,027.50	0.42%	35.21%	1.19%	98.92%
EXXON MOBIL CORP.	XOM	0.200	23-Apr-20	191	255.8	ARS	980.00	3.16%	56.93%	-4.95%	86.17%
GILEAD SCIENCES INC.	GILD	0.250	23-Apr-20	16.6	116.5	ARS	2,169.50	-3.92%	25.77%	70.63%	91.66%
YAMANA GOLD INC.	ALY	1.000	23-Apr-20	16.6	201.5	ARS	532.00	2.21%	125.66%	86.67%	144.18%
THE COCA COLA COMPANY	KO	0.200	23-Apr-20	15.0	385.2	ARS	1,015.50	-0.44%	46.22%	25.51%	66.98%
ALIBABA GROUP HOLDING LIMITED	BABA	0.111	23-Apr-20	13.1	181.9	ARS	2,555.00	-2.05%	39.28%	45.38%	67.02%
CITIGROUP	C	0.333	23-Apr-20	12.6	327.5	ARS	1,606.50	1.77%	37.01%	-17.98%	116.17%
TESLA INC.	TSLA	0.067	23-Apr-20	12.0	326.7	ARS	5,283.50	-3.06%	101.58%	151.60%	151.46%
ALPHABET INC.	GOOGL	0.111	23-Apr-20	10.4	309.5	ARS	4,937.00	1.58%	49.15%	44.08%	81.22%
NETFLIX INC.	NFLX	0.063	23-Apr-20	9.3	133.6	ARS	2,998.50	1.32%	60.35%	96.24%	79.01%
THE WALT DISNEY COMPANY	DISN	0.250	23-Apr-20	8.3	316.2	ARS	2,844.50	1.26%	44.39%	7.75%	82.78%
TENARIS S.A.	TEN	2.000	23-Apr-20	6.4	296.3	ARS	1,410.00	3.45%	50.80%	-16.42%	93.73%
BANCO BRADESCO S.A.	BBD	1.000	23-Apr-20	5.9	212.6	ARS	394.00	-2.23%	15.54%	-40.04%	112.47%
THE BOEING COMPANY	BA	0.333	23-Apr-20	5.8	125.4	ARS	5,193.00	2.86%	76.78%	-35.50%	231.73%
GLOBAL T.S.A.	GLNT	0.500	23-Apr-20	4.0	225.4	ARS	5,998.00	3.03%	77.19%	53.79%	114.96%
COMPANHIA VALE DO RIO DOCE	VALE	0.500	23-Apr-20	2.8	424.3	ARS	441.50	0.00%	39.27%	-9.25%	118.12%
3M CO.	MMM	0.200	23-Apr-20	2.3	106.5	ARS	3,260.00	1.95%	44.63%	26.95%	78.81%

(*) Se consideran los 25 CEDEAR más negociados, de aquellos que registraron operaciones en plazo estándar (T+2), en el día y en al menos el 50% de las últimas 40 ruedas.

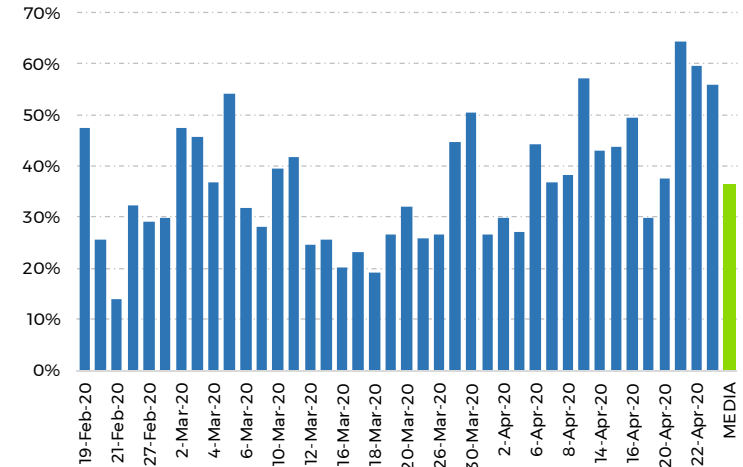
Notas:

- (1) Cantidad de acciones subyacentes por Cedear
- (2) Los volúmenes en USD se convierten a pesos utilizando el tipo de cambio bancos mayorista vendedor del día
- (3) Id: respecto del día previo o la última fecha negociada - m/m: mismo día del mes previo o fecha inmediata anterior - YTD: desde el último día del año previo o la fecha inmediata anterior
- (4) Volatilidad de las últimas 40 ruedas anualizada
- (5) Volumen efectivo últimas 20 ruedas. En el caso de especies de Cedear negociadas en USD, los volúmenes se convierten a pesos utilizando el tipo de cambio bancos mayorista vendedor del día

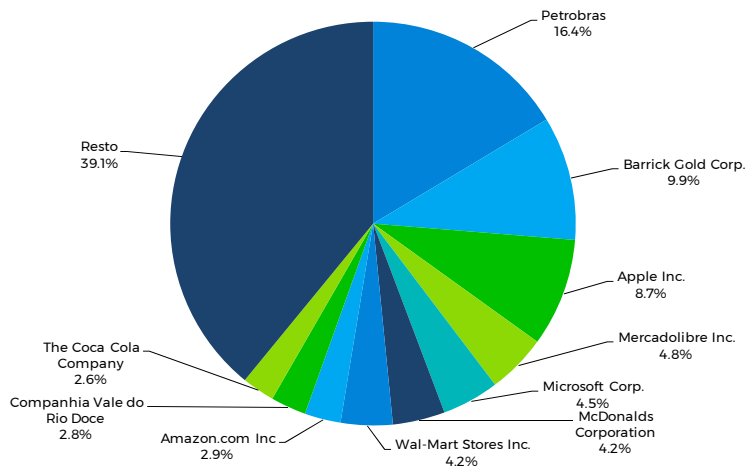
Volumen Cedear (Mill. ARS)*



Volumen CEDEAR / (Volumen CEDEAR + Acciones)*



Participación de Mercado*



Principales variaciones del día, T+2**

