



IAMC
Instituto Argentino de
Mercado de Capitales

INFORME DIARIO 17-MAR-20

NEGOCIACIÓN DE CEDEAR*

Empresa	Código	Ratio ¹	Última Negociación	Volumen (Mill.) ²		Cierre (T+2)		Variaciones ³			Volatilidad 40 ruedas ⁴
				Última Rueda	Últimas 40 Ruedas	Moneda	Valor	Diaria	m/m	YTD	
BARRICK GOLD CORP.	GOLD	1.000	17-Mar-20	41.3	962.8	ARS	1,557.50	7.04%	-4.91%	13.36%	53.77%
PETROBRAS	PBR	2.000	17-Mar-20	32.4	1386.0	ARS	471.50	-0.42%	-60.49%	-60.34%	128.92%
APPLE INC.	AAPL	0.100	17-Mar-20	15.6	1098.6	ARS	2,240.50	1.33%	-17.43%	4.09%	49.54%
AMAZON.COM INC	AMZN	0.014	17-Mar-20	14.9	221.3	ARS	2,233.50	5.70%	-10.30%	19.98%	45.82%
COMPANHIA VALE DO RIO DOCE	VALE	0.500	17-Mar-20	11.9	410.7	ARS	360.50	3.74%	-27.90%	-25.90%	100.14%
ALPHABET INC.	GOOGL	0.034	17-Mar-20	10.7	322.3	ARS	3,365.00	1.08%	-23.52%	-1.79%	59.52%
MERCADOLIBRE INC.	MELI	0.500	17-Mar-20	9.0	399.8	ARS	21,684.00	3.87%	-28.44%	0.15%	73.52%
EXXON MOBIL CORP.	XOM	0.200	17-Mar-20	8.5	101.5	ARS	634.50	1.28%	-38.70%	-38.46%	71.00%
WAL-MART STORES INC.	WMT	0.333	17-Mar-20	8.1	227.0	ARS	3,487.50	5.68%	1.80%	20.42%	58.06%
MICROSOFT CORP.	MSFT	0.200	17-Mar-20	7.1	740.2	ARS	2,575.50	3.79%	-17.53%	10.29%	48.20%
TESLA INC.	TSLA	0.067	17-Mar-20	6.6	373.7	ARS	2,599.00	-3.56%	-42.88%	23.76%	130.46%
CITIGROUP	C	0.333	17-Mar-20	5.3	170.8	ARS	1,166.00	-8.87%	-46.76%	-40.47%	77.98%
YAMANA GOLD INC.	AUY	1.000	17-Mar-20	4.8	121.4	ARS	304.00	14.50%	-15.44%	6.67%	87.58%
THE COCA COLA COMPANY	KO	0.200	17-Mar-20	3.7	307.5	ARS	819.50	-0.85%	-17.84%	1.29%	38.61%
THE WALT DISNEY COMPANY	DISN	0.250	17-Mar-20	3.4	326.1	ARS	2,044.50	-2.64%	-29.74%	-22.56%	51.13%
TENARIS S.A.	TEN	2.000	17-Mar-20	2.2	276.6	ARS	898.00	-1.32%	-47.79%	-46.77%	68.53%
MCDONALDS CORPORATION	MCD	0.111	17-Mar-20	1.7	819.8	ARS	3,180.00	-4.01%	-29.55%	-11.60%	52.26%
BANCO BRADESCO S.A.	BBD	1.000	17-Mar-20	1.5	157.6	ARS	415.00	5.60%	-33.46%	-36.85%	73.98%
GLOBANT S.A.	GLNT	0.500	17-Mar-20	0.9	254.6	ARS	4,340.00	1.25%	-20.22%	11.28%	69.85%
VISTA OIL & GAS SAB DE CV	VIST	5.000	17-Mar-20	0.7	74.3	ARS	1,195.00	-2.61%	-60.95%	-60.09%	145.44%
GENERAL ELECTRIC COMPANY	GE	1.000	17-Mar-20	0.5	103.5	ARS	656.00	9.33%	-39.94%	-18.80%	78.33%
PJSC GAZPROM	OGZD	0.500	17-Mar-20	0.5	78.6	ARS	200.00	1.52%	-34.43%	-33.22%	56.47%
BANK OF AMERICA CORPORATION	BAC	0.500	17-Mar-20	0.3	78.7	ARS	983.50	8.85%	-32.78%	-23.16%	92.01%
PFIZER INC.	PFE	0.500	17-Mar-20	0.3	66.5	ARS	1,369.00	-0.80%	-9.34%	-5.33%	42.10%
BANCO BILBAO VIZCAYA ARG.SA ADR	BBV	1.000	17-Mar-20	0.0	131.4	ARS	255.00	2.00%	-43.96%	-37.58%	104.13%

(*) Se consideran los 25 CEDEAR más negociados, de aquellos que registraron operaciones en plazo estándar (T+2), en el día y en al menos el 50% de las últimas 40 ruedas.

Notas:

(1) Cantidad de acciones subyacentes por Cedear

(2) Los volúmenes en USD se convierten a pesos utilizando el tipo de cambio bancos mayorista vendedor del día

(3) Id: respecto del día previo o la última fecha negociada - m/m: mismo día del mes previo o fecha inmediata anterior -

YTD: desde el último día del año previo o la fecha inmediata anterior

(4) Volatilidad de las últimas 40 ruedas anualizada

(5) Volumen efectivo últimas 20 ruedas. En el caso de especies de Cedear negociadas en USD, los volúmenes se convierten a pesos utilizando el tipo de cambio bancos mayorista vendedor del día



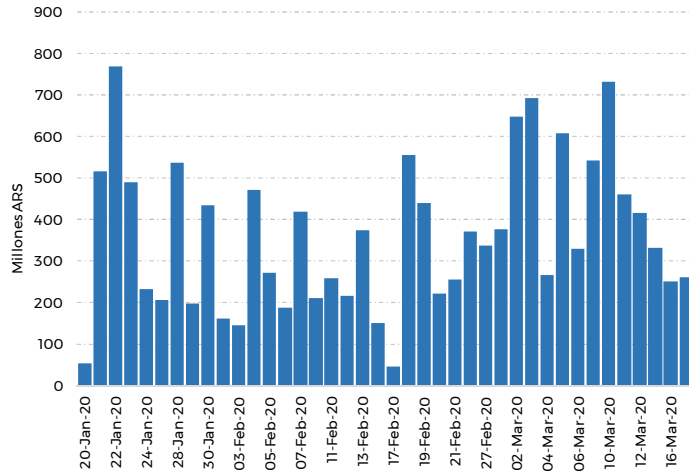
BYMA
Bolsas y Mercados
Argentinos S.A.
Mercado regulado bajo el N°1520 de CNV

MÁS INFORMACIÓN

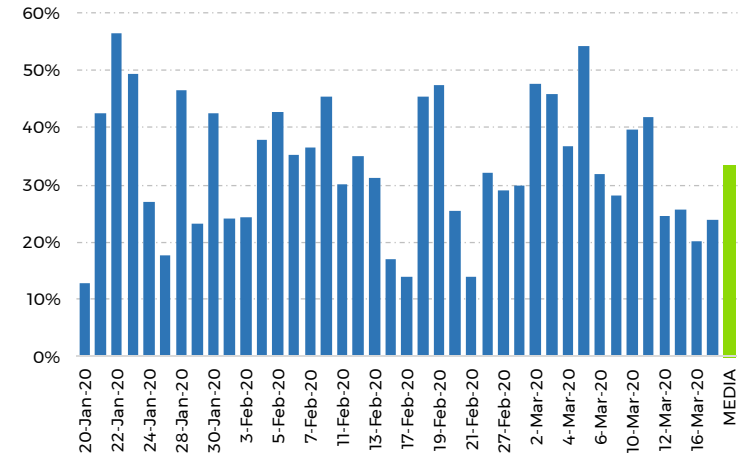
www.iamc.com.ar

[@IAMC_Oficial](#)

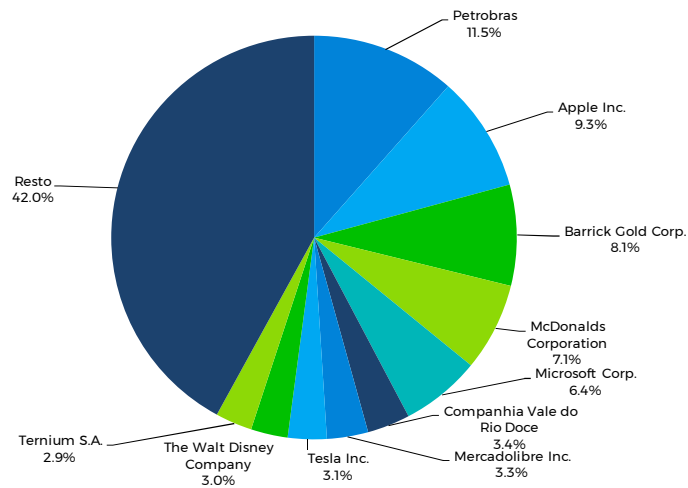
Volumen Cedear (Mill. ARS)*



Volumen CEDEAR / (Volumen CEDEAR + Acciones)*



Participación de Mercado*



Principales variaciones del día, T+2**

