

## INFORME DIARIO 10-MAR-20

# NEGOCIACIÓN DE CEDEAR\*

Empresa	Código	Ratio <sup>1</sup>	Última Negociación	Volumen (Mill.) <sup>2</sup>		Cierre (T+2)		Variaciones <sup>3</sup>			Volatilidad 40 ruedas <sup>4</sup>
				Última Rueda	Últimas 40 Ruedas	Moneda	Valor	Diaria	m/m	YTD	
MCDONALDS CORPORATION	MCD	0.250	10-Mar-20	125.6	675.4	ARS	4,220.00	4.98%	-5.68%	17.30%	36.67%
PETROBRAS	PBR	2.000	10-Mar-20	84.9	974.5	ARS	673.00	11.70%	-44.08%	-43.40%	104.55%
COMPANHIA VALE DO RIO DOCE	VALE	0.500	10-Mar-20	22.0	404.3	ARS	407.50	20.92%	-16.75%	-16.24%	80.38%
APPLE INC.	AAPL	0.100	10-Mar-20	22.0	1051.0	ARS	2,395.50	3.77%	-10.53%	11.29%	42.51%
BARRICK GOLD CORP.	GOLD	1.000	10-Mar-20	21.2	866.8	ARS	1,675.50	-2.53%	7.44%	21.94%	36.62%
TENARIS S.A.	TEN	2.000	10-Mar-20	13.8	255.7	ARS	1,122.50	0.58%	-35.23%	-33.46%	60.95%
MICROSOFT CORP.	MSFT	0.200	10-Mar-20	13.6	699.0	ARS	2,699.00	3.47%	-14.14%	15.58%	35.29%
MERCADOLIBRE INC.	MELI	0.500	10-Mar-20	11.0	406.0	ARS	25,196.50	8.07%	-8.70%	16.38%	63.24%
THE WALT DISNEY COMPANY	DISN	0.250	10-Mar-20	9.4	330.1	ARS	2,320.50	2.22%	-22.12%	-12.10%	41.56%
EXXON MOBIL CORP.	XOM	0.200	10-Mar-20	8.9	76.4	ARS	733.50	-0.54%	-27.12%	-28.86%	62.61%
THE COCA COLA COMPANY	KO	0.200	10-Mar-20	8.1	305.6	ARS	904.00	0.89%	-9.69%	11.06%	33.95%
TESLA INC.	TSLA	0.067	10-Mar-20	6.6	353.0	ARS	3,640.00	3.99%	-16.59%	73.33%	121.79%
CITIGROUP	C	0.333	10-Mar-20	5.8	163.3	ARS	1,550.00	4.77%	-28.95%	-20.86%	51.00%
GLOBANT S.A.	GLNT	0.500	10-Mar-20	5.3	264.5	ARS	4,500.00	4.46%	-13.96%	15.38%	66.11%
BANCO BRADESCO S.A.	BBD	1.000	10-Mar-20	4.9	187.8	ARS	489.50	3.16%	-25.97%	-25.51%	43.19%
ALPHABET INC.	GOOGL	0.034	10-Mar-20	3.8	293.3	ARS	3,671.00	2.03%	-15.65%	7.14%	39.68%
YAMANA GOLD INC.	AUY	0.111	10-Mar-20	3.0	106.4	ARS	336.50	0.15%	0.90%	18.07%	58.52%
WAL-MART STORES INC.	WMT	0.333	10-Mar-20	2.6	219.0	ARS	3,331.00	0.83%	2.63%	15.02%	39.38%
AMAZON.COM INC	AMZN	0.014	10-Mar-20	2.5	199.4	ARS	2,215.00	1.91%	-10.69%	18.99%	43.39%
GENERAL ELECTRIC COMPANY	GE	1.000	10-Mar-20	2.3	119.2	ARS	737.00	4.84%	-31.96%	-8.77%	65.93%
VISTA OIL & GAS SAB DE CV	VIST	5.000	10-Mar-20	1.8	84.7	ARS	1,965.50	12.28%	-36.20%	-34.36%	108.23%
PJSC GAZPROM	OGZD	0.500	10-Mar-20	1.8	77.5	ARS	210.00	3.45%	-28.45%	-29.88%	49.99%
BANK OF AMERICA CORPORATION	BAC	0.500	10-Mar-20	0.8	76.6	ARS	984.50	6.43%	-32.57%	-23.09%	64.43%
PFIZER INC.	PFE	0.500	10-Mar-20	0.4	67.9	ARS	1,454.00	6.83%	-8.78%	0.55%	41.38%
BANCO BILBAO VIZCAYA ARG.SA ADR	BBV	1.000	10-Mar-20	0.0	130.3	ARS	292.00	-26.36%	-39.04%	-28.52%	85.63%

(\*) Se consideran los 25 CEDEAR más negociados, de aquellos que registraron operaciones en plazo estándar (T+2), en el día y en al menos el 50% de las últimas 40 ruedas.

**Notas:**

(1) Cantidad de acciones subyacentes por Cedear

(2) Los volúmenes en USD se convierten a pesos utilizando el tipo de cambio bancos mayorista vendedor del día

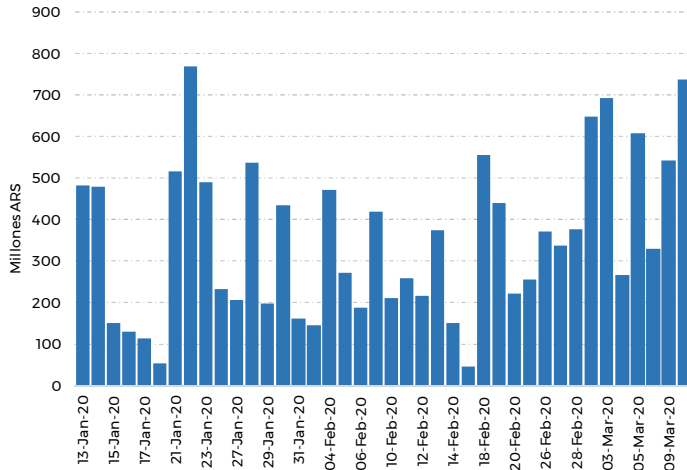
(3) Id: respecto del día previo o la última fecha negociada - m/m: mismo día del mes previo o fecha inmediata anterior -

YTD: desde el último día del año previo o la fecha inmediata anterior

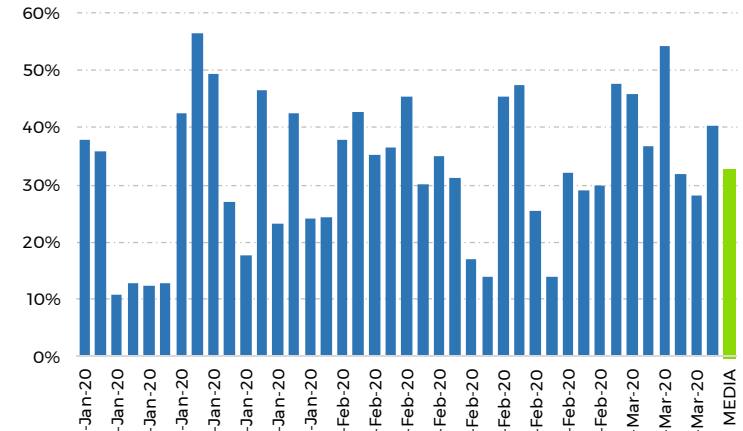
(4) Volatilidad de las últimas 40 ruedas anualizada

(5) Volumen efectivo últimas 20 ruedas. En el caso de especies de Cedear negociadas en USD, los volúmenes se convierten a pesos utilizando el tipo de cambio bancos mayorista vendedor del día

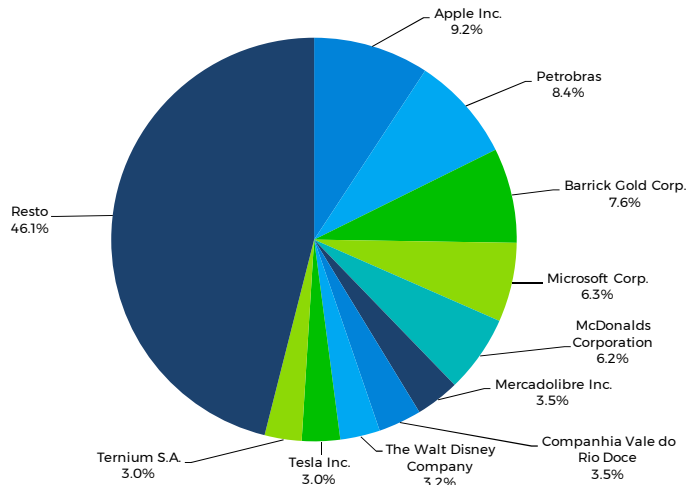
### Volumen Cedear (Mill. ARS)\*



### Volumen CEDEAR / (Volumen CEDEAR + Acciones)\*



### Participación de Mercado\*



### Principales variaciones del día, T+2\*\*

